

Spoločný Program odpadového hospodárstva obcí

Častkov, Dojč, Hlboké, Hradište pod Vrátnom, Jablonica,
Koválov, Osuské, Podbranč, Prietrž, Rohov, Rovensko,
Senica, Smrdáky, Sobotište a Šajdíkove Humence

na roky 2011 – 2015

Komentár [U1]: Názov obcí

Obsah:

Úvod	4
1. Základné údaje programu obce	8
2. Charakteristika súčasného stavu odpadového hospodárstva	8
2.1. Druh, množstvo a zdroj komunálnych odpadov vzniknutých v obci v predchádzajúcom období s osobitným rozlíšením na zmesový komunálny odpad, drobný stavebný odpad a na vytriedené zložky komunálnych odpadov vrátane biologicky rozložiteľných komunálnych odpadov.....	8
2.2. Triedený zber komunálnych odpadov	9
2.3. Nakladanie s odpadmi v jednotlivých obciach.....	16
3. Vyhodnotenie predchádzajúceho programu	31
4. Záväzná časť programu	32
4.1. Predpokladaný vznik komunálnych odpadov a drobného stavebného odpadu s osobitným vyčlenením na zmesový komunálny odpad, drobný stavebný odpad a na jednotlivé vytriedené zložky komunálnych odpadov vrátane biologicky rozložiteľného kuchynského a reštauračného odpadu a odpadu zo záhrad a parkov vrátane odpadov z cintorínov, predpokladaný podiel ich zhodnocovania a zneškodňovania vo východiskovom roku programu a v cieľovom roku programu.....	32
4.2. Ciele a opatrenia na zníženie množstva vzniku komunálnych odpadov, opatrenia na zvýšenie podielu triedeného zberu komunálnych odpadov a ich následného zhodnotenia a opatrenia na znížovanie množstva biologicky rozložiteľných komunálnych odpadov ukladaných na skládky odpadov.	35
4.3. Údaje o systéme zberu komunálnych odpadov a drobných stavebných odpadov a o zabezpečovaní triedeného zberu komunálnych odpadov a opatrenia na zvýšenie množstva komunálnych odpadov vyzbieraných v systéme triedeného zberu komunálnych odpadov.	40
4.4. Opatrenia na zabezpečenie informovanosti obyvateľov o triedenom zbere komunálnych odpadov z obalov a o význame značiek na obaloch, ktoré znamenajú, že obal je možné zhodnotiť.....	43
5. Smerná časť programu	44
5.1. Údaje o dostupnosti zariadení na spracovanie komunálnych odpadov a o potrebe ich budovania vrátane návrhov, aké typy spracovateľských zariadení pre komunálny odpad je potrebné vybudovať.	44
5.1.1. Údaje o dostupnosti zariadení na spracovanie komunálnych odpadov v okruhu do 20 km.	44
5.1.2. Potreba budovania zariadení na spracovávanie odpadov, vrátane návrhov, aké typy spracovateľských zariadení pre komunálny odpad je potrebné vybudovať.....	44
5.2. Využitie kampaní, ich počet a charakter na zvyšovanie povedomia obyvateľov v oblasti nakladania s komunálnymi odpadmi, o potrebe triedeného zberu komunálnych odpadov, o prínose jeho zhodnocovania a o negatívach jeho zneškodňovania.....	45

6. Iné.....	46
6.1 Potvrdenie spracovateľa údajov	46
6.1.1. Meno (názov) spracovateľa programu	46
6.1.2. Potvrdenie správnosti údajov podpisom oprávneného zástupcu	46
7. PRÍLOHOVÁ ČASŤ.....	46
7.1. Rozhodnutia správnych orgánov vydané obci vo veci odpadov - žiadne	46
7.2. Protokoly o vykonaných kontrolách vo veciach odpadového hospodárstva	46
- Dojč	46
- Jablonica	46

Úvod

Komentár [T2]: Všeobecné info

Program odpadového hospodárstva Slovenskej republiky (POH SR) predstavuje strategický dokument v odpadovom hospodárstve Slovenskej republiky na roky 2011 až 2015. Bol vypracovaný v súlade s požiadavkami trvalo udržateľného rastu. Jeho obsah zodpovedá požiadavkám stanoveným v legislatívnych predpisoch SR a EÚ, predovšetkým v zákone č. 223/2001 Z. z. o odpadoch a o zmene a doplnení niektorých zákonov v znení neskorších predpisov (ďalej len „zákon o odpadoch“) a smernice 2008/98/ES o odpade a o zrušení určitých smerníc (ďalej len „nová rámcová smernica o odpade“). Program odpadového hospodárstva SR na roky 2011 – 2015 je v poradí štvrtým POH SR. Vychádza z vyhodnotenia predchádzajúceho POH SR na roky 2005 až 2010, z analýzy súčasného stavu a potrieb odpadového hospodárstva SR.

Program obcí je vypracovaný podľa POH Bratislavského kraja na roky 2011 – 2015, ktorý nadobudol účinnosť 31. marca 2014.

Program odpadového hospodárstva sa vypracováva pre obce: Častkov, Dojč, Hlboké, Hradište pod Vrátnom, Jablonica, Koválov, Osuské, Podbranc, Prietrž, Rohov, Rovensko, Senica, Smrdáky, Sobotište a Šajdíkove Humence a je vpracovaný podľa POH Bratislavského kraja na roky 2011 – 2015, ktorý nadobudol účinnosť 31.3. 2014. Spoločný Program obcí je vypracovaný na základe § 6, ods. 8, zákona NR SR č. 223/2001 Z.z. o odpadoch a o zmene a doplnení niektorých zákonov na základe zmluvnej spolupráce.

Komentár [T3]: Zoznam obcí

Bratislavský kraj sa člení na 8 okresov a to: Bratislava I až V, Pezinok, Senec, Malacky a pod POH Bratislavského kraja spadajú aj okresy Senica a Skalica. Počet obyvateľov Bratislavského kraja a okresov Senica a Skalica je 737 946 osôb (údaje z POH Bratislavského kraja za rok 2010).

Okres	Počet obyvateľov k 31.12.2010	Rozloha v km ²	Počet obyvateľov na km ²
Bratislava I	41 086	9,6	4284
Bratislava II	113 764	92,5	1230
Bratislava III	63 866	74,7	855
Bratislava IV	97 092	96,7	1004
Bratislava V	116 993	94,2	1242
Pezinok	59 547	375,5	159
Senec	66 402	359,9	185
Malacky	69 936	949,5	74
Senica	61 389	683,6	89,8
Skalica	47 871	357,1	134,05
Spolu	737 946	3093,3	238,5

Zdroj: ŠÚ SR za rok 2010

V hodnotenom období v Bratislavskom kraji vzniklo od cca. 1 443 tisíc ton (rok 2009) do cca. 2 953 tisíc ton (rok 2017) odpadov ročne (údaje z POH Bratislavského kraja v tis. ton).

Rok /odpady	2005	2006	2007	2008	2009	2010
ostatné odpady(včítane komunálnych)	1 387 000	1 573 230	2 815 000	1 395 000	1 362 000	1 843 000
nebezpečné odpady(včítane komunálnych)	109 000	148 000	138 000	168 000	81 000	107 000
spolu	1 496 000	1 721 230	2 953 000	1 563 000	1 443 000	1 950 000

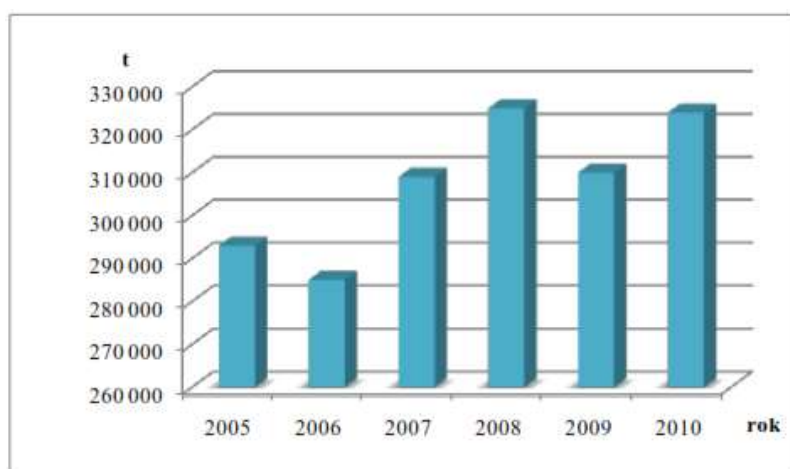
Zdroj: RISO, SAŽP

Z pohľadu celkového nakladania s odpadmi sa najviac odpadov skládkuje (údaje z POH Bratislavského kraja v tis. ton)

znak	Spôsob nakladania	2005		2006		2007	
		tis. t	%	tis. t	%	tis. t	%
01	Zhod. materiálové	158	10,56	521	30,27	550	18,63
02	Zhod. energetické	13	0,87	9	0,52	126	4,27
03	Zhod. ostatné	231	15,44	160	9,3	311	10,53
04	Zneškodňovanie skládkovaním	621	41,51	695	40,38	1793	60,72
05	Zneškodňovanie spaľovaním*	141	9,43	165	9,58	9	0,30
06	Zneškodňovanie ostatné	61	4,08	37	2,15	52	1,76
07	Iný spôsob nakladania	271	18,11	134	7,80	112	3,79
	SPOLU	1496	100	1 721	100	2953	100

znak	Spôsob nakladania	2008		2009		2010	
		tis. t	%	tis. t	%	tis. t	%
01	Zhodnocovanie materiálové	388	24,82	496	34,37	900	46,15
02	Zhodnocovanie energetické	135	8,64	176	12,20	123	6,31
03	Zhodnocovanie ostatné	231	14,78	187	12,96	387	19,85
04	Zneškodňovanie skládkovaním	629	40,24	486	33,68	387	19,85
05	Zneškodňovanie spaľovaním*	16	1,02	9	0,62	9	0,46
06	Zneškodňovanie ostatné	82	5,25	70	4,85	79	4,05
07	Iný spôsob nakladania	82	5,25	19	1,32	65	3,33
	SPOLU	1563	100	1443	100	1950	100

Množstvo komunálnych odpadov sa pohybovalo od 285 tis. t v roku 2006 do 325 tis. v roku 2008 (údaje z POH Bratislavského kraja v tis. ton)



Z pohľadu celkového nakladania s komunálnymi odpadmi sa najviac odpadov skládkovalo (údaje z POH Bratislavského kraja v tonách)

znak	Spôsob nakladania	2005		2006		2007	
		t	%	t	%	t	%
01	Zhodnocovanie materiálové	9 000	3,07	10 000	3,51	24 000	7,77
02	Zhodnocovanie energetické	0	0,00	0	0,00	115 000	37,22
03	Zhodnocovanie ostatné	1 000	0,34	14 000	4,91	12 000	3,88
04	Zneškodňovanie skládkovaním	133 000	45,39	126 000	44,21	150 000	48,54
05	Zneškodňovanie spaľovaním*	125 000	42,66	129 000	45,26	0	0,00
06	Zneškodňovanie ostatné	1 000	0,34	0	0,00	0	0,00
07	Iný spôsob nakladania	24 000	8,19	6 000	2,11	8 000	2,59
	SPOLU	293 000	100,00	285 000	100,00	309 000	100,00

znak	Spôsob nakladania	2008		2009		2010	
		t	%	t	%	t	%
01	Zhodnocovanie materiálové	29 000	8,92	32 000	10,32	33 000	10,19
02	Zhodnocovanie energetické	112 000	34,46	118 000	38,06	119 000	36,73
03	Zhodnocovanie ostatné	20 000	6,15	17 000	5,48	16 000	4,94
04	Zneškodňovanie skládkovaním	152 000	46,77	143 000	46,13	150 000	46,30
05	Zneškodňovanie spaľovaním	0	0,00	0	0,00	0	0,00
06	Zneškodňovanie ostatné	0	0,00	0	0,00	0	0,00
07	Iný spôsob nakladania	12 000	3,69	0	0,00	6 000	1,85
	SPOLU	325 000	100,00	310 000	100,00	324 000	100,00

zdroj: RISO, SAŽP

Z pohľadu podielu triedeného odpadu na celkovej tvorbe komunálnych odpadov sa podiel pohyboval v rozmedzí od 7,15 % do 9,3 % a množstvo triedeného odpadu v prepočte na jedného obyvateľa od 29,41 kg do 41,45 kg (údaje z POH Bratislavského kraja v tonách)

rok	2005	2006	2007	2008	2009	2010
triedené KO (t)	24 286,00	17 843,00	24 628,00	25 560,00	23 589,00	24 084,00
podiel triedeného KO na celkovom množstve komunálneho odpadu (%)	9,30	7,15	9,08	8,97	8,73	8,65
množstvo triedeného KO v kg/obyv.	40,23	29,41	40,32	41,45	37,88	38,49

Z pohľadu vzniku komunálnych odpadov sa v rokoch 2005 - 2010 vyprodukovalo v okrese Senica od 17,8 tis. ton do 28,2 tis. ton odpadov (údaje z POH Bratislavského kraja).

Komentár [T4]: Údaje za okres Senica

Sposob/nakladania	2005	PERC	2006	PERC	2007	PERC	2008	PERC	2009	PERC	2010	PERC
01 Zhodnocovanie materiálové	0	0,00%	136	0,71%	1 762	7,90%	1 501	6,73%	3 129	13,73%	4 669	16,53%
02 Zhodnocovanie energetické	0	0,00%	0	0,00%	0	0,00%	0	0,00%	0	0,00%	140	0,52%
03 Zhodnocovanie ostatná	0	0,00%	0	0,00%	0	0,00%	0	0,00%	523	2,29%	9	0,03%
04 Zneškodkovanie skládkovaním	16 838	94,73%	17 822	93,25%	19 034	85,33%	19 449	67,26%	19 134	83,96%	19 364	68,56%
05 Zneškodkovanie spaľovaním bez energetického využitia	0	0,00%	0	0,00%	0	0,00%	0	0,00%	0	0,00%	0	0,00%
06 Zneškodkovanie ostatné	0	0,00%	0	0,00%	0	0,00%	0	0,00%	3	0,01%	0	0,00%
07 Iný spôsob nakladania	937	5,27%	1 154	6,04%	1 511	6,77%	1 338	6,01%	0	0,00%	4 055	14,36%
	17 775	100,00%	19 112	100,00%	22 307	100,00%	22 289	100,00%	22 789	100,00%	28 245	100,00%

Rozloha okresu Senica je 683,6 km² s počtom obyvateľov cca. 61 389 v roku 2010.

1. Základné údaje programu **obce**

Názov obce	Identif. číslo obce	Okres	Počet obyv. obce	Rozloha katastr. územia obce (ha)	Obdobie na ktoré sa program vydáva
Častkov	00309494	Senica	620	1318	2011 - 2015
Dojč	00309508	Senica	1246	2036	2011 - 2015
Hlboké	00309532	Senica	940	2013	2011 - 2015
Hradište pod Vrátnom	00309559	Senica	643	2519	2011 - 2015
Jablonica	00309583	Senica	2260	3144	2011 - 2015
Koválov	00309630	Senica	709	1362	2011 - 2015
Osuské	00309761	Senica	600	1160	2011 - 2015
Podbranč	00309818	Senica	602	1414	2011 - 2015
Prietrž	00309869	Senica	730	2469	2011 - 2015
Rohov	00611573	Senica	413	457	2011 - 2015
Rovensko	00309931	Senica	414	1040	2011 - 2015
Senica	00309974	Senica	20057	5031	2011 - 2015
Smrdáky	00310000	Senica	631	472	2011 - 2015
Sobotište	00310018	Senica	1493	3225	2011 - 2015
Šajdíkove Humence	00310051	Senica	1111	1552	2011 - 2015

Komentár [T5]: Konkrétne základné info o obciach, každá obec nech si skontroluje svoje údaje

2. Charakteristika súčasného stavu odpadového hospodárstva

Zdrojom komunálnych odpadov v obci sú občania a podnikateľské subjekty, ktoré majú na území obce svoje prevádzky. V obci je zavedený zber zmesových komunálnych odpadov a separovaný zber nasledovných odpadov: papier, plasty, sklo, bio odpad, elektroodpady, batérie, veľkoobjemový odpad, textil, stavebné odpady, ako aj iné ostatné a nebezpečné **odpady**.

Komentár [U6]: Je potrebné uviesť zoznam zbieraných odpadov v obci

Podrobné spracovanie údajov o systéme nakladania s odpadmi je možné vidieť v nasledovných tabuľkách (podľa bodu 2.1. a 2.2. za roky 2009 - 2013) a slovne opísaný systém v časti 4.3.

2.1. Druh, množstvo a zdroj komunálnych odpadov vzniknutých v obci v predchádzajúcom období s osobitným rozlíšením na zmesový komunálny odpad, drobný stavebný odpad a na vytriedené zložky komunálnych odpadov vrátane biologicky rozložiteľných komunálnych odpadov.

2.1.1 Kód odpadu

2.1.2 Názov odpadu

2.1.3 Kategória odpadu (N, O)

2.1.4 Odpad spolu

2.1.5 Odpad zhodnocovaný (materiálovo, energeticky, inak v členení podľa prílohy č. 2 k zákonu)

2.1.6 Odpad zneškodňovaný (spaľovaním, skládkovaním, inak v členení podľa prílohy č. 3 k zákonu)

(množstvá odpadov sa uvádzajú v tonách za rok)

2.2. Triedený zber komunálnych odpadov

Uvádzajú sa údaje o systéme triedeného zberu komunálnych odpadov, pre ktoré zložky komunálnych odpadov je v obci zavedený triedený zber komunálnych odpadov a o množstve komunálnych odpadov vyzbieraných v systéme triedeného zberu komunálnych odpadov.

Uvádzajú sa tieto údaje:

2.3.1 Zložka komunálnych odpadov, pre ktorú je zavedený triedený zber komunálnych odpadov

2.3.2 Kód odpadu

2.3.3 Názov odpadu

2.3.4 Odpad spolu

2.3.5 Odpad zhodnocovaný (materiálovo, energeticky, inak v členení podľa prílohy č. 2 k zákonu)

2.3.6 Odpad zneškodňovaný (spaľovaním, skládkovaním, inak v členení podľa prílohy č. 3 k zákonu)

(množstvá odpadov sa uvádzajú v tonách za rok)

Vznik odpadov je spracovaný v samostatných tabuľkách podľa daného roku:

- Vznik odpadov a nakladanie s nimi za rok 2009
- Vznik odpadov a nakladanie s nimi za rok 2010
- Vznik odpadov a nakladanie s nimi za rok 2011
- Vznik odpadov a nakladanie s nimi za rok 2012
- Vznik odpadov a nakladanie s nimi za rok 2013
- Trend vývoja nakladania s odpadmi za roky 2009 - 2013

Komentár [U7]: Tabuľky sú rozdelené podľa rokov, od roku 2009.

Na zjednodušenie boli jednotlivé činnosti nakladania s odpadmi zaradené do šiestich skupín nasledovne:

Skupina nakladania	Kód nakladania
zhodnocovania materiálové	R2, R3, R4, R5, R6, R7, R8, R9, R11, R12
zhodnocovania energetické	R1
zhodnocovanie iné	R10, R13, DO, Z
zneškodňovanie skládkovaním	D1, D3, D5, D12
zneškodňovanie spaľovaním	D10
zneškodňovanie iné	D2, D4, D8, D9, D13, D14, D15, Z

2009	Kód odpadu	Názov odpadu	Kateg. odp.	Odpad spolu (t)	Odpad zhodnotený (t)			Odpad zneškodnený (t)		
					Materiálovo	Energeticky	Iné R	Spaľovaním	Skládkovaním	Iné D
1	13 02 05	Nechlórované minerálne motorové, prevodové a	N	0	0	0	0	0	0	0
2	13 02 06	Syntetické motorové, prevodové a mazacie oleje	N	0,815	0,815	0	0	0	0	0
3	15 01 01	Obaly z papiera a lepenky	O	0,67	0,67	0	0	0	0	0
4	15 01 02	Obaly z plastov	O	141,565	141,565	0	0	0	0	0
5	15 01 04	Obaly z kovu	O	51,349	51,349	0	0	0	0	0
6	15 01 05	Kompozitné obaly	O	21,984	21,984	0	0	0	0	0
7	15 01 07	Obaly zo skla	O	340,415	340,415	0	0	0	0	0
8	15 01 10	Obaly obsahujúce zvyšky nebezpečných látok alebo	N	0,11	0	0	0	0	0,11	0
9	15 02 02	Absorbenty, filtračné materiály (vrátane olejových)	N	0	0	0	0	0	0	0
10	16 01 03	Opatrebované pneumatiky	O	3,93	3,93	0	0	0	0	0
11	17 01 07	Zmes betónu, tehál, obkladačiek, dlaždíc keramik	O	354,62	0	0	0	0	354,62	0
12	17 09 04	Zmiešané odpady zo stavieb a demolácií iné ako uv	O	147,4	0	0	0	0	147,4	0
13	17 99 00	Drobné stavebné odpady	O	0	0	0	0	0	0	0
14	20 01 01	Papier a lepenka	O	788,39	788,39	0	0	0	0	0
15	20 01 02	Sklo	O	26,1	26,1	0	0	0	0	0
16	20 01 10	Šatstvo	O	46,64	46,64	0	0	0	0	0
17	20 01 11	Textílie	O	0	0	0	0	0	0	0
18	20 01 21	Žiarivky a iný odpad obsahujúci ortuť	N	0,118	0,118	0	0	0	0	0
19	20 01 23	Vyradené zariadenia obsahujúce chlórfluórované u	N	25,702	25,702	0	0	0	0	0
20	20 01 26	Oleje a tuky iné ako uvedené v 20 01 25	N	0	0	0	0	0	0	0
21	20 01 27	Farby, tlačiarenské farby, lepidlá a živice obsahujú	N	4,437	0	0	0	0	4,437	0
22	20 01 33	Batérie a akumulátory uvedené v 16 06 01, 16 06 0	N	9,911	9,911	0	0	0	0	0
23	20 01 35	Vyradené elektrické a elektronické zariadenia iné a	N	33,477	33,477	0	0	0	0	0
24	20 01 36	Vyradené elektrické a elektronické zariadenia iné a	O	28,176	28,176	0	0	0	0	0
25	20 01 39	Plasty	O	15,12	15,12	0	0	0	0	0
26	20 01 40	Kovy	O	4,71	4,71	0	0	0	0	0
27	20 02 01	Biologicky rozložiteľný odpad	O	1526,9	1169,47	357,43	0	0	0	0
28	20 03 01	Zmesový komunálny odpad	O	8670,52	0	0	0	0	8670,52	0
29	20 03 07	Veľkorozmerný odpad	O	1737,08	0	0	0	0	1737,08	0
30	19 12 01	Papier a lepenka	O	0	0	0	0	0	0	0
31	16 02 11	Vyradené zariadenia obsahujúce chlórfluórované u	N	0	0	0	0	0	0	0
32	16 02 13	Vyradené zariadenia obsahujúce nebezpečné časti	N	0	0	0	0	0	0	0
33	16 02 14	Vyradené zariadenia iné ako uvedené v 16 02 09 až	O	0	0	0	0	0	0	0
34	15 01 06	Zmiešané obaly	O	2,83	0	0	0	0	2,83	0
Odpad spolu				13982,97	2708,542	357,43	0	0	10916,997	0
Odpad zhodnocovaný				3065,97						
Odpad zneškodňovaný				10917						

Komentár [T8]: Údaje za rok 2009

2010	Kód odpadu	Názov odpadu	Kateg. odp.	Odpad spolu (t)	Odpad zhodnotený (t)			Odpad zneškodnený (t)		
					Materiálovo	Energeticky	Iné R	Spaľovaním	Skládkovaním	Iné D
1	13 02 05	Nechlórované minerálne motorové, prevodové a i	N	0	0	0	0	0	0	0
2	13 02 06	Syntetické motorové, prevodové a mazacie oleje	N	0,89	0,89	0	0	0	0	0
3	15 01 01	Obaly z papiera a lepenky	O	400,8	400,8	0	0	0	0	0
4	15 01 02	Obaly z plastov	O	123,65	123,65	0	0	0	0	0
5	15 01 04	Obaly z kovu	O	39,66	39,66	0	0	0	0	0
6	15 01 05	Kompozitné obaly	O	30,31	30,31	0	0	0	0	0
7	15 01 07	Obaly zo skla	O	288,9	288,9	0	0	0	0	0
8	15 01 10	Obaly obsahujúce zvyšky nebezpečných látok alebo	N	0,16	0	0	0	0	0,16	0
9	15 02 02	Absorbenty, filtračné materiály (vrátane olejových)	N	0	0	0	0	0	0	0
10	16 01 03	Opatrebované pneumatiky	O	4,64	4,64	0	0	0	0	0
11	17 01 07	Zmes betónu, tehál, obkladačiek, dlaždíc keramik	O	1473,28	0	0	0	0	1473,28	0
12	17 09 04	Zmiešané odpady zo stavieb a demolácií iné ako uv	O	0	0	0	0	0	0	0
13	17 99 00	Drobné stavebné odpady	O	15,57	0	0	0	0	15,57	0
14	20 01 01	Papier a lepenka	O	350,31	350,31	0	0	0	0	0
15	20 01 02	Sklo	O	36,6	36,6	0	0	0	0	0
16	20 01 10	Šatstvo	O	48,31	48,31	0	0	0	0	0
17	20 01 11	Textílie	O	0	0	0	0	0	0	0
18	20 01 21	Žiarivky a iný odpad obsahujúci ortuť	N	0,35	0,35	0	0	0	0	0
19	20 01 23	Vyradené zariadenia obsahujúce chlórfluórované u	N	24,45	24,45	0	0	0	0	0
20	20 01 26	Oleje a tuky iné ako uvedené v 20 01 25	N	0,47	0,47	0	0	0	0	0
21	20 01 27	Farby, tlačiarenské farby, lepidlá a živice obsahujú	N	6,56	0,1	0	0	0	6,46	0
22	20 01 33	Batérie a akumulátory uvedené v 16 06 01, 16 06 0	N	5,42	5,42	0	0	0	0	0
23	20 01 35	Vyradené elektrické a elektronické zariadenia iné a	N	34,27	34,27	0	0	0	0	0
24	20 01 36	Vyradené elektrické a elektronické zariadenia iné a	O	25,44	25,44	0	0	0	0	0
25	20 01 39	Plasty	O	21,04	21,04	0	0	0	0	0
26	20 01 40	Kovy	O	4,57	4,57	0	0	0	0	0
27	20 02 01	Biologický rozložiteľný odpad	O	2705,5	2557,5	148	0	0	0	0
28	20 03 01	Zmesový komunálny odpad	O	8716,64	0	0	0	0	8716,64	0
29	20 03 07	Veľkorozmerný odpad	O	3019,08	0	0	0	0	3019,08	0
30	19 12 01	Papier a lepenka	O	241,6	241,6	0	0	0	0	0
31	16 02 11	Vyradené zariadenia obsahujúce chlórfluórované u	N	0,08	0,08	0	0	0	0	0
32	16 02 13	Vyradené zariadenia obsahujúce nebezpečné časti	N	0,24	0,24	0	0	0	0	0
33	16 02 14	Vyradené zariadenia iné ako uvedené v 16 02 09 až	O	4,47	4,47	0	0	0	0	0
34	15 01 06	Zmiešané obaly	O	0	0	0	0	0	0	0
Odpad spolu				17623,26	4244,07	148	0	0	13231,19	0
Odpad zhodnocovaný				4392,07						
Odpad zneškodňovaný				13231,19						

2011	Kód odpadu	Názov odpadu	Kateg. odp.	Odpad spolu (t)	Odpad zhodnotený (t)			Odpad zneškodnený (t)		
					Materiálovo	Energeticky	Iné R	Spaľovaním	Skládkovaním	Iné D
1	13 02 05	Nechlórované minerálne motorové, prevodové a i	N	0	0	0	0	0	0	0
2	13 02 06	Syntetické motorové, prevodové a mazacie oleje	N	0,76	0,76	0	0	0	0	0
3	15 01 01	Obaly z papiera a lepenky	O	352,97	352,97	0	0	0	0	0
4	15 01 02	Obaly z plastov	O	210,82	210,82	0	0	0	0	0
5	15 01 04	Obaly z kovu	O	49,49	49,49	0	0	0	0	0
6	15 01 05	Kompozitné obaly	O	42,17	42,17	0	0	0	0	0
7	15 01 07	Obaly zo skla	O	503,46	503,46	0	0	0	0	0
8	15 01 10	Obaly obsahujúce zvyšky nebezpečných látok alebo	N	0,25	0	0	0	0	0,25	0
9	15 02 02	Absorbenty, filtračné materiály (vrátane olejových	N	0	0	0	0	0	0	0
10	16 01 03	Opatrebované pneumatiky	O	0,96	0,96	0	0	0	0	0
11	17 01 07	Zmes betónu, tehál, obkladačiek, dlaždíc keramik	O	485,5	0	0	0	0	485,5	0
12	17 09 04	Zmiešané odpady zo stavieb a demolácií iné ako uv	O	0	0	0	0	0	0	0
13	17 99 00	Drobné stavebné odpady	O	5,4	0	0	0	0	5,4	0
14	20 01 01	Papier a lepenka	O	318,46	318,46	0	0	0	0	0
15	20 01 02	Sklo	O	37,76	37,76	0	0	0	0	0
16	20 01 10	Šatstvo	O	46,19	46,19	0	0	0	0	0
17	20 01 11	Textílie	O	0	0	0	0	0	0	0
18	20 01 21	Žiarivky a iný odpad obsahujúci ortuť	N	0,88	0,88	0	0	0	0	0
19	20 01 23	Vyradené zariadenia obsahujúce chlórfluórované u	N	34,36	34,36	0	0	0	0	0
20	20 01 26	Oleje a tuky iné ako uvedené v 20 01 25	N	0,75	0,75	0	0	0	0	0
21	20 01 27	Farby, tlačiarenské farby, lepidlá a živice obsahujú	N	16,36	0	0	0	0	16,36	0
22	20 01 33	Batérie a akumulátory uvedené v 16 06 01, 16 06 0	N	4,09	4,09	0	0	0	0	0
23	20 01 35	Vyradené elektrické a elektronické zariadenia iné a	N	52,11	52,11	0	0	0	0	0
24	20 01 36	Vyradené elektrické a elektronické zariadenia iné a	O	40,03	40,03	0	0	0	0	0
25	20 01 39	Plasty	O	22,96	22,96	0	0	0	0	0
26	20 01 40	Kovy	O	6,35	6,35	0	0	0	0	0
27	20 02 01	Biologický rozložiteľný odpad	O	1624,52	1500,52	124	0	0	0	0
28	20 03 01	Zmesový komunálny odpad	O	8356,21	0	0	0	0	8356,21	0
29	20 03 07	Veľkorozmerný odpad	O	972,53	0	0	0	0	972,53	0
30	19 12 01	Papier a lepenka	O	150,02	150,02	0	0	0	0	0
31	16 02 11	Vyradené zariadenia obsahujúce chlórfluórované u	N	0	0	0	0	0	0	0
32	16 02 13	Vyradené zariadenia obsahujúce nebezpečné časti	N	0	0	0	0	0	0	0
33	16 02 14	Vyradené zariadenia iné ako uvedené v 16 02 09 až	O	0	0	0	0	0	0	0
34	15 01 06	Zmiešané obaly	O	0	0	0	0	0	0	0
Odpad spolu				13335,36	3375,11	124	0	0	9836,25	0
Odpad zhodnocovaný				3499,11						
Odpad zneškodňovaný				9836,25						

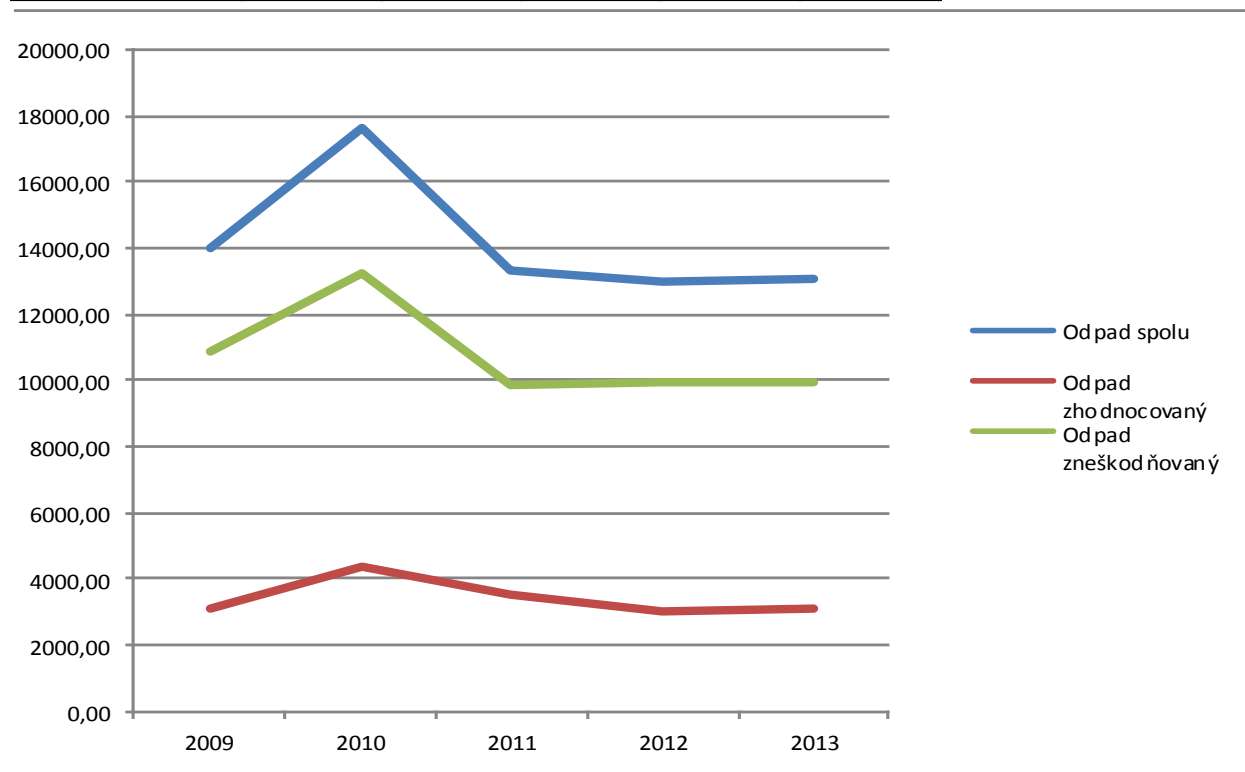
2012	Kód odpadu	Názov odpadu	Kateg. odp.	Odpad spolu (t)	Odpad zhodnotený (t)			Odpad zneškodnený (t)		
					Materiálovo	Energeticky	Iné R	Spaľovaním	Skládkovaním	Iné D
1	13 02 05	Nechlórované minerálne motorové, prevodové a i	N	0	0	0	0	0	0	0
2	13 02 06	Syntetické motorové, prevodové a mazacie oleje	N	1,22	1,22	0	0	0	0	0
3	15 01 01	Obaly z papiera a lepenky	O	335,69	335,69	0	0	0	0	0
4	15 01 02	Obaly z plastov	O	237,22	237,22	0	0	0	0	0
5	15 01 04	Obaly z kovu	O	46	46	0	0	0	0	0
6	15 01 05	Kompozitné obaly	O	29,55	29,55	0	0	0	0	0
7	15 01 07	Obaly zo skla	O	397,33	397,33	0	0	0	0	0
8	15 01 10	Obaly obsahujúce zvyšky nebezpečných látok alebo	N	0,16	0	0	0	0	0,16	0
9	15 02 02	Absorbenty, filtračné materiály (vrátane olejových	N	0,22	0	0	0	0	0,22	0
10	16 01 03	Opatrebované pneumatiky	O	0	0	0	0	0	0	0
11	17 01 07	Zmes betónu, tehál, obkladačiek, dlaždíc keramik	O	849,26	0	0	0	0	849,26	0
12	17 09 04	Zmiešané odpady zo stavieb a demolácií iné ako uv	O	0	0	0	0	0	0	0
13	17 99 00	Drobné stavebné odpady	O	0	0	0	0	0	0	0
14	20 01 01	Papier a lepenka	O	286,66	286,66	0	0	0	0	0
15	20 01 02	Sklo	O	31,24	31,24	0	0	0	0	0
16	20 01 10	Šatstvo	O	44,33	25,55	0	0	0	18,78	0
17	20 01 11	Textílie	O	1,08	1,08	0	0	0	0	0
18	20 01 21	Žiarivky a iný odpad obsahujúci ortuť	N	0,14	0,14	0	0	0	0	0
19	20 01 23	Vyradené zariadenia obsahujúce chlórfluórované u	N	36,55	36,55	0	0	0	0	0
20	20 01 26	Oleje a tuky iné ako uvedené v 20 01 25	N	0,8	0,8	0	0	0	0	0
21	20 01 27	Farby, tlačiarenské farby, lepidlá a živice obsahujú	N	11,02	0,4	0	0	0	10,62	0
22	20 01 33	Batérie a akumulátory uvedené v 16 06 01, 16 06 0	N	5,91	5,91	0	0	0	0	0
23	20 01 35	Vyradené elektrické a elektronické zariadenia iné a	N	56,58	56,58	0	0	0	0	0
24	20 01 36	Vyradené elektrické a elektronické zariadenia iné a	O	19,37	19,37	0	0	0	0	0
25	20 01 39	Plasty	O	22,46	22,46	0	0	0	0	0
26	20 01 40	Kovy	O	5,54	5,54	0	0	0	0	0
27	20 02 01	Biologický rozložiteľný odpad	O	1468,74	1349,04	119,7	0	0	0	0
28	20 03 01	Zmesový komunálny odpad	O	8177,6	0	0	0	0	8177,6	0
29	20 03 07	Veľkorozmerný odpad	O	939,11	0	0	0	0	939,11	0
30	19 12 01	Papier a lepenka	O	12,04	12,04	0	0	0	0	0
31	16 02 11	Vyradené zariadenia obsahujúce chlórfluórované u	N	0	0	0	0	0	0	0
32	16 02 13	Vyradené zariadenia obsahujúce nebezpečné časti	N	0	0	0	0	0	0	0
33	16 02 14	Vyradené zariadenia iné ako uvedené v 16 02 09 až	O	0	0	0	0	0	0	0
34	15 01 06	Zmiešané obaly	O	0	0	0	0	0	0	0
Odpad spolu				13015,82	2900,37	119,7	0	0	9995,75	0
Odpad zhodnocovaný				3020,07						
Odpad zneškodňovaný				9995,75						

2013	Kód odpadu	Názov odpadu	Kateg. odp.	Odpad spolu (t)	Odpad zhodnotený (t)			Odpad zneškodnený (t)		
					Materiálovo	Energeticky	Iné R	Spaľovaním	Skládkovaním	Iné D
1	13 02 05	Nechlórované minerálne motorové, prevodové a	N	0,02	0,02	0	0	0	0	0
2	13 02 06	Syntetické motorové, prevodové a mazacie oleje	N	0,26	0,26	0	0	0	0	0
3	15 01 01	Obaly z papiera a lepenky	O	214,56	214,56	0	0	0	0	0
4	15 01 02	Obaly z plastov	O	228,89	228,89	0	0	0	0	0
5	15 01 04	Obaly z kovu	O	33,39	33,39	0	0	0	0	0
6	15 01 05	Kompozitné obaly	O	56,3	56,3	0	0	0	0	0
7	15 01 07	Obaly zo skla	O	499,68	499,68	0	0	0	0	0
8	15 01 10	Obaly obsahujúce zvyšky nebezpečných látok alebo	N	2,1	0	0	0	0	2,1	0
9	15 02 02	Absorbenty, filtračné materiály (vrátane olejových	N	0	0	0	0	0	0	0
10	16 01 03	Opatrebované pneumatiky	O	5,258	5,258	0	0	0	0	0
11	17 01 07	Zmes betónu, tehál, obkladačiek, dlaždíc keramik	O	1017,22	0	0	0	0	1017,22	0
12	17 09 04	Zmiešané odpady zo stavieb a demolácií iné ako uv	O	0	0	0	0	0	0	0
13	17 99 00	Drobné stavebné odpady	O	53,61	0	0	0	0	53,61	0
14	20 01 01	Papier a lepenka	O	383,24	383,24	0	0	0	0	0
15	20 01 02	Sklo	O	7,66	7,66	0	0	0	0	0
16	20 01 10	Šatstvo	O	36,61	36,61	0	0	0	0	0
17	20 01 11	Textílie	O	0	0	0	0	0	0	0
18	20 01 21	Žiarivky a iný odpad obsahujúci ortuť	N	0	0	0	0	0	0	0
19	20 01 23	Vyradené zariadenia obsahujúce chlórfluórované u	N	31,23	31,23	0	0	0	0	0
20	20 01 26	Oleje a tuky iné ako uvedené v 20 01 25	N	0,05	0,05	0	0	0	0	0
21	20 01 27	Farby, tlačiarenské farby, lepidlá a živice obsahujú	N	9,92	1,03	0	0	0	8,89	0
22	20 01 33	Batérie a akumulátory uvedené v 16 06 01, 16 06 0	N	1,35	1,35	0	0	0	0	0
23	20 01 35	Vyradené elektrické a elektronické zariadenia iné a	N	37	37	0	0	0	0	0
24	20 01 36	Vyradené elektrické a elektronické zariadenia iné a	O	17,31	17,31	0	0	0	0	0
25	20 01 39	Plasty	O	3,93	3,93	0	0	0	0	0
26	20 01 40	Kovy	O	2,66	2,66	0	0	0	0	0
27	20 02 01	Biologický rozložiteľný odpad	O	1530,9	1530,9	0	0	0	0	0
28	20 03 01	Zmesový komunálny odpad	O	8076,62	0	0	0	0	8076,62	0
29	20 03 07	Veľkorozmerný odpad	O	818,08	0	0	0	0	818,08	0
30	19 12 01	Papier a lepenka	O	0	0	0	0	0	0	0
31	16 02 11	Vyradené zariadenia obsahujúce chlórfluórované u	N	0	0	0	0	0	0	0
32	16 02 13	Vyradené zariadenia obsahujúce nebezpečné časti	N	0	0	0	0	0	0	0
33	16 02 14	Vyradené zariadenia iné ako uvedené v 16 02 09 až	O	0	0	0	0	0	0	0
34	15 01 06	Zmiešané obaly	O	0	0	0	0	0	0	0
Odpad spolu				13067,85	3091,328	0	0	0	9976,52	0
Odpad zhodnocovaný				3091,33						
Odpad zneškodňovaný				9976,52						

Komentár [T12]: 2013

Trend vývoja nakladania s odpadmi za roky 2009 – 2013

	2009	2010	2011	2012	2013
Odpad spolu	13982,97	17623,26	13335,36	13015,82	13067,848
Odpad zhodnocovaný	3065,97	4392,07	3499,11	3020,07	3091,328
Odpad zneškodňovaný	10917,00	13231,19	9836,25	9995,75	9976,52



Komentár [a13]: Trend vývoja za posledné roky.

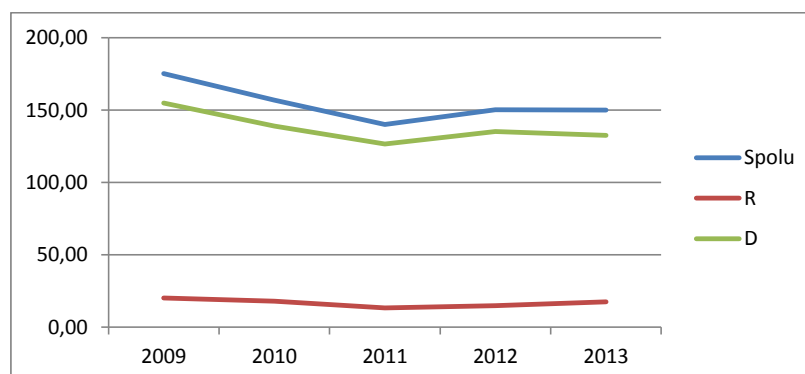
2.3. Nakladanie s odpadmi v jednotlivých obciach

Častkov

Komentár [T14]: Údaje o jednotlivých obciach a ich odpadoch

Kód odpadu	Názov odpadu	Kateg. odp.	2009	2010	2011	2012	2013
13 02 06	Syntetické motorové, prevodové	N	0,1	0	0	0	0
15 01 01	Obaly z papiera a lepenky	O	0	0	0	0	6,08
15 01 02	Obaly z plastov	O	5,41	0	0	0	3,84
15 01 04	Obaly z kovu	O	0,46	0	0	0	0,68
15 01 05	Kompozitné obaly	O	0,44	0,46	0,44	0,48	0,43
15 01 07	Obaly zo skla	O	5,49	0	0	0	5,49
15 01 10	Obaly obsahujúce zvyšky nebezpečných	N	0	0,03	0,03	0	0,04
16 01 03	Opatrebované pneumatiky	O	0,31	0,6	0	0	0
20 01 01	Papier a lepenka	O	2,8	1,16	0,68	3,69	0
20 01 02	Sklo	O	0	4,73	6,03	4,76	0
20 01 10	Šatstvo	O	2,08	4,48	0	0	0
20 01 23	Vyradené zariadenia obsahujúce nebezpečné	N	0,85	0,66	0,63	0,55	0,3
20 01 26	Oleje a tuky iné ako uvedené v prílohe	N	0	0,15	0,12	0,04	0
20 01 27	Farby, tlačiarenské farby, lepidlá	N	0,1	0,13	0,88	0,05	0,06
20 01 33	Batérie a akumulátory uvedené v prílohe	N	0,25	0	0	0	0
20 01 35	Vyradené elektrické a elektronické zariadenia	N	1,26	0,83	0,46	0,6	0,6
20 01 36	Vyradené elektrické a elektronické zariadenia	O	0,84	0,48	0,43	0,22	0,17
20 01 39	Plasty	O	0	3,94	3,98	4,06	0
20 01 40	Kovy	O	0	0,53	0,67	0,54	0
20 03 01	Zmesový komunálny odpad	O	138,22	126,33	125,66	135,27	132,46
20 03 07	Veľkorozmerný odpad	O	16,59	12,42	0	0	0

	Materiálovo	Energeticky	Iné R	Spaľovaním	Skládkovaním	Iné D	Spolu	R	D
2009	20,29	0,00	0,00	0,00	154,91	0,00	175,20	20,29	154,91
2010	18,02	0,00	0,00	0,00	138,91	0,00	156,93	18,02	138,91
2011	13,44	0,00	0,00	0,00	126,57	0,00	140,01	13,44	126,57
2012	14,94	0,00	0,00	0,00	135,32	0,00	150,26	14,94	135,32
2013	17,59	0,00	0,00	0,00	132,56	0,00	150,15	17,59	132,56

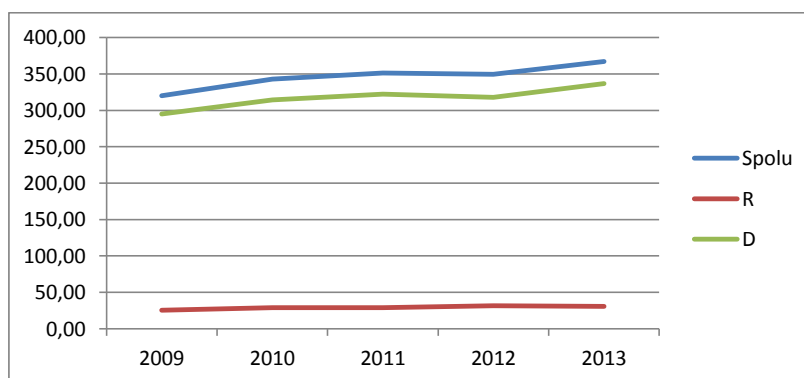


Dojč

Komentár [T15]: Dokč

Kód odpadu	Názov odpadu	Kateg. odp.	2009	2010	2011	2012	2013
13 02 05	Nechlórované minerálne moto	N	0	0	0	0	0,02
13 02 06	Syntetické motorové, prevodo	N	0,08	0,07	0,14	0	0,13
15 01 01	Obaly z papiera a lepenky	O	0,67	0	0	0	0,43
15 01 02	Obaly z plastov	O	6,806	6,61	6,63	6,81	8,7
15 01 04	Obaly z kovu	O	0,614	0,76	1,41	4,41	1,59
15 01 05	Kompozitné obaly	O	0,579	0,55	0,69	0,76	0,97
15 01 07	Obaly zo skla	O	9,415	10,37	12,32	12,6	14,41
15 01 10	Obaly obsahujúce zvyšky nebe	N	0	0	0	0	0,03
16 01 03	Opotrebované pneumatiky	O	0,4	0,93	0,23	0	0,3
20 01 01	Papier a lepenka	O	0,73	1,21	1,15	1,86	2,14
20 01 10	Šatstvo	O	2,94	3,36	2,6	0	0
20 01 21	Žiarivky a iný odpad obsahujú	N	0	0,02	0	0	0
20 01 23	Vyradené zariadenia obsahujú	N	0,88	1,18	1,38	0,99	0,72
20 01 26	Oleje a tuky iné ako uvedené v	N	0	0	0	0,12	0
20 01 27	Farby, tlačiarenské farby, lepid	N	0,277	0,37	0,14	0,22	0,14
20 01 33	Batérie a akumulátory uvedené	N	0,167	0,2	0,15	0	0
20 01 35	Vyradené elektrické a elektron	N	1,215	2,32	1,22	2,64	0,99
20 01 36	Vyradené elektrické a elektron	O	0,821	1,29	1,07	1,26	0,02
20 03 01	Zmesový komunálny odpad	O	284,41	288,88	302,51	298,61	319,22
20 03 07	Veľkorozmerný odpad	O	10,13	24,94	19,43	19,21	17,46

	Materiálovo	Energeticky	Iné R	Spaľovaním	Skládkovaním	Iné D	Spolu	R	D
2009	25,32	0,00	0,00	0,00	294,82	0,00	320,13	25,32	294,82
2010	28,87	0,00	0,00	0,00	314,19	0,00	343,06	28,87	314,19
2011	28,99	0,00	0,00	0,00	322,08	0,00	351,07	28,99	322,08
2012	31,45	0,00	0,00	0,00	318,04	0,00	349,49	31,45	318,04
2013	30,56	0,00	0,00	0,00	336,71	0,00	367,27	30,56	336,71

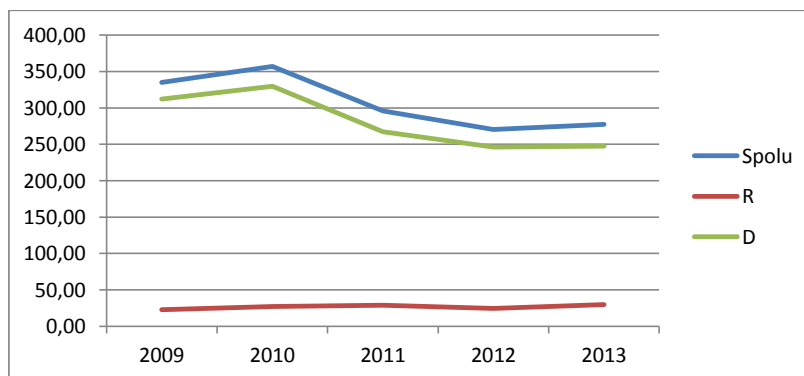


Hlboké

Komentár [T16]: Hlboké

Kód odpadu	Názov odpadu	Kateg. odp.	2009	2010	2011	2012	2013
13 02 06	Syntetické motorové, prevodové	N	0,08	0,15	0,06	0,11	0,09
15 01 02	Obaly z plastov	O	4,06	4,27	4,86	4,94	7,66
15 01 04	Obaly z kovu	O	0,54	0,62	1,02	1,06	1,15
15 01 05	Kompozitné obaly	O	0,03	0,47	0,54	0,58	0,86
15 01 07	Obaly zo skla	O	10,08	7,88	8,97	9,4	10,53
15 01 10	Obaly obsahujúce zvyšky nebezpečných	N	0	0,01	0,06	0	0,11
16 01 03	Opatrebované pneumatiky	O	0,25	0,6	0,35	0	0
20 01 01	Papier a lepenka	O	0	7,46	6,42	6,05	6,44
20 01 10	Šatstvo	O	3,69	3,5	1,85	0,06	1,39
20 01 21	Žiarivky a iný odpad obsahujúci	N	0,01	0	0,05	0	0
20 01 23	Vyradené zariadenia obsahujúce	N	0,91	0,42	1,5	0,48	0,82
20 01 27	Farby, tlačiarenské farby, lepidlá	N	0,08	0,37	0,27	0,28	0,12
20 01 33	Batérie a akumulátory uvedené	N	0,13	0,05	0,05	0	0
20 01 35	Vyradené elektrické a elektronické	N	1,95	1,05	1,92	0,98	1,05
20 01 36	Vyradené elektrické a elektronické	O	1,28	0,6	1,18	0,86	0,02
20 03 01	Zmesový komunálny odpad	O	199,34	194,66	206,49	225,37	223,66
20 03 07	Veľkorozmerný odpad	O	112,8	134,74	60,29	20,4	23,44

	Materiálovo	Energeticky	Iné R	Spaľovaním	Skládkovaním	Iné D	Spolu	R	D
2009	23,01	0,00	0,00	0,00	312,22	0,00	335,23	23,01	312,22
2010	27,07	0,00	0,00	0,00	329,78	0,00	356,85	27,07	329,78
2011	28,77	0,00	0,00	0,00	267,11	0,00	295,88	28,77	267,11
2012	24,52	0,00	0,00	0,00	246,05	0,00	270,57	24,52	246,05
2013	30,01	0,00	0,00	0,00	247,33	0,00	277,34	30,01	247,33

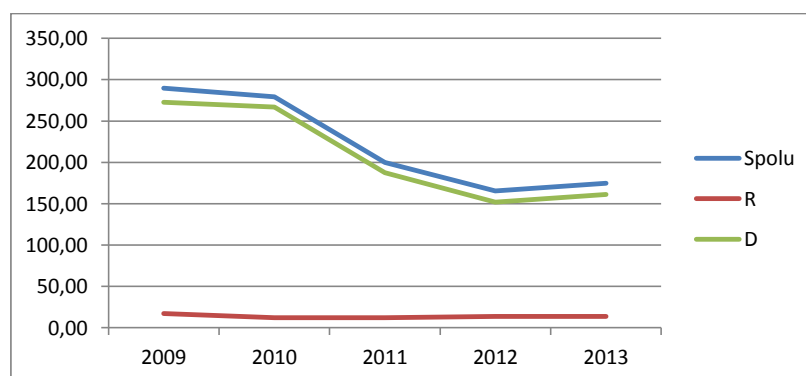


Hradište pod Vrátnom

Komentár [T17]: Hradište

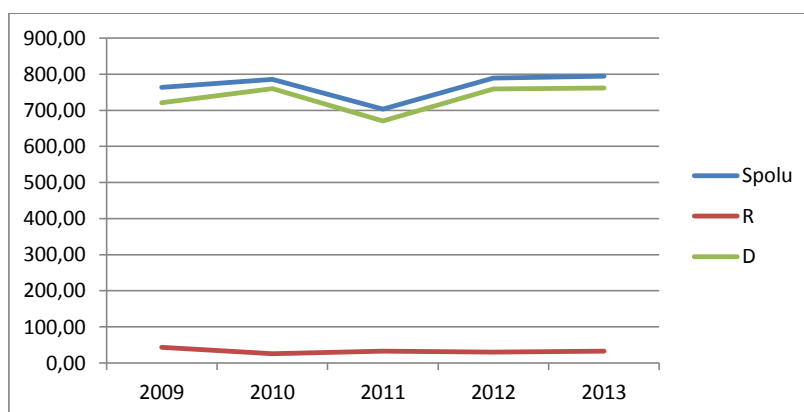
Kód odpadu	Názov odpadu	Kateg. odp.	2009	2010	2011	2012	2013
13 02 06	Syntetické motorové, prevodové	N	0,07	0	0	0	0
15 01 02	Obaly z plastov	O	4,51	0	0	0	0
15 01 04	Obaly z kovu	O	0,55	0	0	0	0
15 01 05	Kompozitné obaly	O	0,56	0,27	0	0	0,43
15 01 07	Obaly zo skla	O	7,68	0	0	0	0
15 01 10	Obaly obsahujúce zvyšky nebezpečných	N	0	0	0	0	0,05
16 01 03	Opotrebované pneumatiky	O	0,29	0	0	0	0
17 99 00	Drobné stavebné odpady	O	0	7,82	0	0	0
20 01 01	Papier a lepenka	O	0	0,29	0	0	0,28
20 01 02	Sklo	O	0	6,23	7,16	6,6	7,66
20 01 10	Šatstvo	O	1,93	0	0	0	0
20 01 11	Textílie	O	0	0	0	1,08	0
20 01 21	Žiarivky a iný odpad obsahujúci	N	0	0,01	0	0	0
20 01 23	Vyradené zariadenia obsahujúce	N	0,73	0,59	0,28	0,49	0,24
20 01 26	Oleje a tuky iné ako uvedené v	N	0	0,06	0,08	0,2	0
20 01 27	Farby, tlačiarenské farby, lepidlá	N	0,09	0,11	0,21	0,2	0,16
20 01 33	Batérie a akumulátory uvedené	N	0,06	0	0	0	0
20 01 35	Vyradené elektrické a elektronické	N	0,29	1,09	0,71	0,63	0,23
20 01 36	Vyradené elektrické a elektronické	O	0,43	0,52	0,28	0,15	0,03
20 01 39	Plasty	O	0	2,7	3,02	3,78	3,93
20 01 40	Kovy	O	0	0,52	0,81	0,76	0,85
20 03 01	Zmesový komunálny odpad	O	166,14	169,84	156,68	122,83	113,66
20 03 07	Veľkorozmerný odpad	O	106,43	89,07	30,63	28,86	47,33

	Materiálovo	Energeticky	Iné R	Spaľovaním	Skládkovaním	Iné D	Spolu	R	D
2009	17,10	0,00	0,00	0,00	272,66	0,00	289,76	17,10	272,66
2010	12,28	0,00	0,00	0,00	266,84	0,00	279,12	12,28	266,84
2011	12,34	0,00	0,00	0,00	187,52	0,00	199,86	12,34	187,52
2012	13,69	0,00	0,00	0,00	151,89	0,00	165,58	13,69	151,89
2013	13,65	0,00	0,00	0,00	161,20	0,00	174,85	13,65	161,20



Kód odpadu	Názov odpadu	Kateg. odp.	2009	2010	2011	2012	2013
13 02 06	Syntetické motorové, prevodo	N	0,14	0,12	0,16	0,4	0
15 01 02	Obaly z plastov	O	7,9	6,13	8,44	7,97	11,89
15 01 04	Obaly z kovu	O	0,71	0,84	1,57	1,87	1,7
15 01 05	Kompozitné obaly	O	0,72	0,57	0,82	0,9	1,31
15 01 07	Obaly zo skla	O	14,73	12,34	14,92	15,84	15,26
15 01 10	Obaly obsahujúce zvyšky nebe	N	0	0	0	0,02	0,1
16 01 03	Opotrebované pneumatiky	O	0,28	0	0	0	0
17 99 00	Drobné stavebné odpady	O	0	0	0	0	53,61
20 01 01	Papier a lepenka	O	11,3	0	0	0	0
20 01 10	Šatstvo	O	3,42	0	2,91	0	0
20 01 21	Žiarivky a iný odpad obsahujú	N	0	0	0,03	0	0
20 01 23	Vyradené zariadenia obsahujú	N	0,88	1,62	1,02	0,78	0,81
20 01 27	Farby, tlačiarenské farby, lepid	N	0,07	0,42	0,77	0,58	0,23
20 01 33	Batérie a akumulátory uvedené	N	0,41	0,31	0	0	0
20 01 35	Vyradené elektrické a elektron	N	1,39	2,11	2,2	2,19	1,11
20 01 36	Vyradené elektrické a elektron	O	1,05	1,35	0,66	0,34	0,56
20 03 01	Zmesový komunálny odpad	O	545,94	519,08	489,3	502,53	555,85
20 03 07	Veľkorozmerný odpad	O	174,21	240,64	180,34	255,76	151,96
15 01 06	Zmiešané obaly	O	0,47	0	0	0	0

	Materiálovo	Energeticky	Iné R	Spaľovaním	Skládkovaním	Iné D	Spolu	R	D
2009	42,93	0,00	0,00	0,00	720,69	0,00	763,62	42,93	720,69
2010	25,39	0,00	0,00	0,00	760,14	0,00	785,53	25,39	760,14
2011	32,73	0,00	0,00	0,00	670,41	0,00	703,14	32,73	670,41
2012	30,29	0,00	0,00	0,00	758,89	0,00	789,18	30,29	758,89
2013	32,64	0,00	0,00	0,00	761,75	0,00	794,39	32,64	761,75

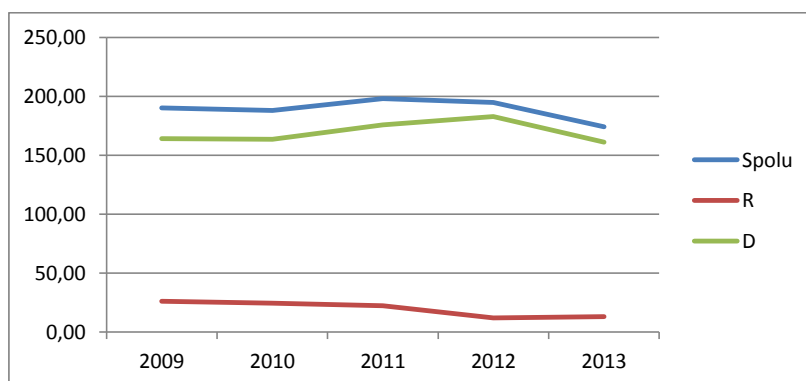


Kováľov

Komentár [T19]: Kováľov

Kód odpadu	Názov odpadu	Kateg. odp.	2009	2010	2011	2012	2013
13 02 06	Syntetické motorové, prevodové	N	0	0,04	0,02	0	0
15 01 02	Obaly z plastov	O	0	0	0	3,51	3,94
15 01 04	Obaly z kovu	O	0	0	0	0,66	0,56
15 01 05	Kompozitné obaly	O	0,48	0,43	0,48	0,4	0,45
15 01 07	Obaly zo skla	O	0	0	0	5,64	5,08
15 01 10	Obaly obsahujúce zvyšky nebezpečných	N	0	0,03	0,06	0	0,08
16 01 03	Opotrebované pneumatiky	O	0,26	0,81	0,38	0	0,098
20 01 01	Papier a lepenka	O	6,32	6,1	5	0	0
20 01 02	Sklo	O	7,4	7,16	6,83	0	0
20 01 10	Šatstvo	O	3,37	2,05	0,75	0	0
20 01 21	Žiarivky a iný odpad obsahujúci	N	0	0	0,04	0	0
20 01 23	Vyradené zariadenia obsahujúce	N	0,88	1,22	1,11	0,47	0,75
20 01 27	Farby, tlačiarenské farby, lepidlá	N	0,08	0,08	0,24	0,22	0,89
20 01 33	Batérie a akumulátory uvedené	N	0,24	0,26	0,23	0,08	0
20 01 35	Vyradené elektrické a elektronické	N	0,79	1,14	1,36	0,73	0,9
20 01 36	Vyradené elektrické a elektronické	O	0,72	0,84	0,95	0,62	0,42
20 01 39	Plasty	O	5,25	3,84	4,34	0	0
20 01 40	Kovy	O	0,53	0,63	0,73	0	0
20 03 01	Zmesový komunálny odpad	O	158,13	158,63	171,66	176,16	157,82
20 03 07	Veľkorozmerný odpad	O	5,91	4,78	3,99	6,53	3,37

	Materiáľovo	Energeticky	Iné R	Spaľovaním	Skládkovaním	Iné D	Spolu	R	D
2009	26,24	0,00	0,00	0,00	164,12	0,00	190,36	26,24	164,12
2010	24,52	0,00	0,00	0,00	163,52	0,00	188,04	24,52	163,52
2011	22,22	0,00	0,00	0,00	175,95	0,00	198,17	22,22	175,95
2012	12,11	0,00	0,00	0,00	182,91	0,00	195,02	12,11	182,91
2013	13,09	0,00	0,00	0,00	161,27	0,00	174,36	13,09	161,27

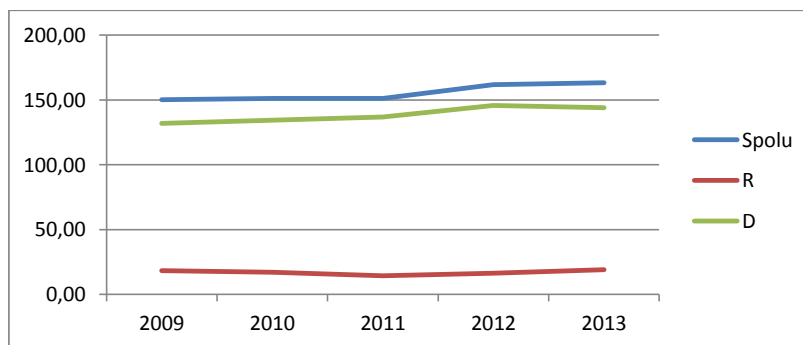


Osuské

Komentár [T20]: Osuské

Kód odpadu	Názov odpadu	Kateg. odp.	2009	2010	2011	2012	2013
13 02 06	Syntetické motorové, prevodové	N	0	0,27	0,15	0,04	0
15 01 01	Obaly z papiera a lepenky	O	0	0	0	0	6,68
15 01 02	Obaly z plastov	O	4,47	4,46	3,18	2,98	3,79
15 01 04	Obaly z kovu	O	0,47	0,55	0,7	0,68	0,52
15 01 05	Kompozitné obaly	O	0,43	0,41	0,37	0,39	0,42
15 01 07	Obaly zo skla	O	5,67	4,99	5,87	5,82	4,8
15 01 10	Obaly obsahujúce zvyšky nebezpečných	N	0	0	0	0,03	0,04
15 02 02	Absorbenty, filtračné materiály	N	0	0	0	0,22	0
16 01 03	Opotrebované pneumatiky	O	0,29	0	0	0	0
20 01 01	Papier a lepenka	O	3	4,89	2,6	4,36	0
20 01 10	Šatstvo	O	2,2	0	0	0	1,48
20 01 23	Vyradené zariadenia obsahujúce	N	0,72	0,74	0,5	1,06	0,6
20 01 27	Farby, tlačiarenské farby, lepidlá	N	0	0,1	0,09	0,21	0,06
20 01 33	Batérie a akumulátory uvedené	N	0,32	0	0	0	0,08
20 01 35	Vyradené elektrické a elektronické	N	0,34	0,34	0,64	0,55	0,33
20 01 36	Vyradené elektrické a elektronické	O	0,43	0,34	0,36	0,37	0,39
20 03 01	Zmesový komunálny odpad	O	131,95	134,2	136,83	145,2	144,01

	Materiálovo	Energeticky	Iné R	Spaľovaním	Skládkovaním	Iné D	Spolu	R	D
2009	18,34	0,00	0,00	0,00	131,95	0,00	150,29	18,34	131,95
2010	16,99	0,00	0,00	0,00	134,30	0,00	151,29	16,99	134,30
2011	14,37	0,00	0,00	0,00	136,92	0,00	151,29	14,37	136,92
2012	16,25	0,00	0,00	0,00	145,66	0,00	161,91	16,25	145,66
2013	19,09	0,00	0,00	0,00	144,11	0,00	163,20	19,09	144,11

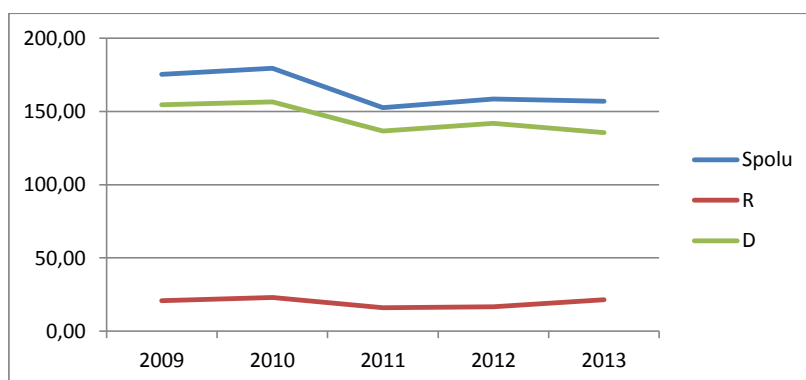


Podbranč

Komentár [T21]: Podbranč

Kód odpadu	Názov odpadu	Kateg. odp.	2009	2010	2011	2012	2013
13 02 06	Syntetické motorové, prevodové	N	0,21	0	0,03	0,24	0
15 01 01	Obaly z papiera a lepenky	O	0	0	0	0	1,35
15 01 02	Obaly z plastov	O	3,62	4,34	5,63	4,56	5,35
15 01 04	Obaly z kovu	O	0,2	0	0,6	0,69	0,66
15 01 05	Kompozitné obaly	O	0,15	0,41	0,57	0,53	0,59
15 01 07	Obaly zo skla	O	4,85	0	5,47	5,9	5,99
15 01 10	Obaly obsahujúce zvyšky nebezpečných	N	0,11	0,03	0,04	0,03	0,08
16 01 03	Opatrebované pneumatiky	O	0,3	0,56	0	0	1,5
17 99 00	Drobné stavebné odpady	O	0	7,75	0	0	0
20 01 01	Papier a lepenka	O	2,05	3,63	1,24	1,42	0
20 01 02	Sklo	O	1,28	6,54	0	0	0
20 01 10	Šatstvo	O	1,8	3,56	0	0	2,95
20 01 23	Vyradené zariadenia obsahujúce nebezpečné	N	1,27	0,91	0,51	1	0,75
20 01 26	Oleje a tuky iné ako uvedené v prílohe	N	0	0,09	0	0	0
20 01 27	Farby, tlačiarenské farby, lepidlá	N	0,77	0,28	0,48	0,32	0,13
20 01 33	Batérie a akumulátory uvedené v prílohe	N	0,65	0,15	0,05	0,08	0
20 01 35	Vyradené elektrické a elektronické zariadenia	N	2,65	1,08	0,86	1,22	0,93
20 01 36	Vyradené elektrické a elektronické zariadenia	O	0,95	0,91	0,98	0,71	0,45
20 01 39	Plasty	O	0,75	0	0	0	0
20 01 40	Kovy	O	0,03	0,69	0	0	0,99
20 03 01	Zmesový komunálny odpad	O	145,25	143,44	133,06	136,04	129,82
20 03 07	Veľkorozmerný odpad	O	8,5	5,11	3,05	5,78	5,47

	Materiálový	Energetický	Iné R	Spaľovaním	Skládkovaním	Iné D	Spolu	R	D
2009	20,76	0,00	0,00	0,00	154,63	0,00	175,39	20,76	154,63
2010	22,87	0,00	0,00	0,00	156,61	0,00	179,48	22,87	156,61
2011	15,94	0,00	0,00	0,00	136,63	0,00	152,57	15,94	136,63
2012	16,67	0,00	0,00	0,00	141,85	0,00	158,52	16,67	141,85
2013	21,51	0,00	0,00	0,00	135,50	0,00	157,01	21,51	135,50

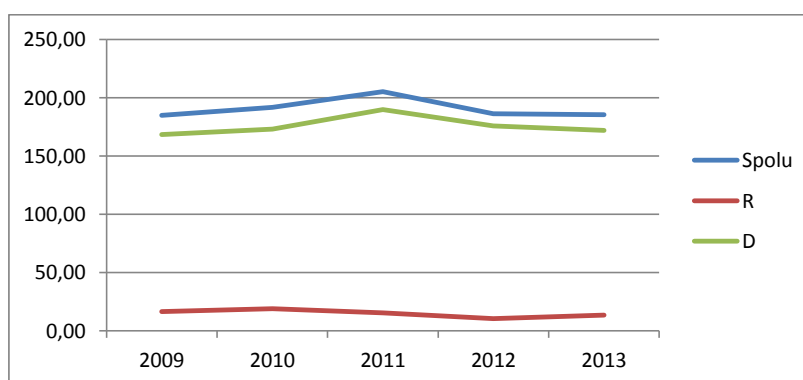


Prietrž

Komentár [T22]: Prietrž

Kód odpadu	Názov odpadu	Kateg. odp.	2009	2010	2011	2012	2013
13 02 06	Syntetické motorové, prevodo	N	0	0,1	0	0,17	0
15 01 02	Obaly z plastov	O	3,85	3,64	0	0	4,72
15 01 04	Obaly z kovu	O	0,45	0,54	0	0	0,69
15 01 05	Kompozitné obaly	O	0,44	0,39	0	0	0,51
15 01 07	Obaly zo skla	O	6,61	5,1	0	0	5,93
15 01 10	Obaly obsahujúce zvyšky nebe	N	0	0	0	0	0,02
16 01 03	Opotrebované pneumatiky	O	0,25	0,2	0	0	0,6
17 99 00	Drobné stavebné odpady	O	0	0	5,4	0	0
20 01 01	Papier a lepenka	O	0	4,3	0	0	0
20 01 02	Sklo	O	0	0	5,29	4,79	0
20 01 10	Šatstvo	O	3,15	2,32	3,18	0	0
20 01 23	Vyradené zariadenia obsahujú	N	0,64	0,61	0,81	0,38	0,16
20 01 27	Farby, tlačiarenské farby, lepid	N	0,11	0,1	0,1	0,36	0,14
20 01 33	Batérie a akumulátory uvedené	N	0,11	0	0,1	0	0
20 01 35	Vyradené elektrické a elektron	N	0,48	0,82	0,61	0,84	0,66
20 01 36	Vyradené elektrické a elektron	O	0,44	0,64	0,88	0,16	0,07
20 01 39	Plasty	O	0	0	3,8	3,56	0
20 01 40	Kovy	O	0	0	0,6	0,54	0
20 03 01	Zmesový komunálny odpad	O	148,39	152,18	153,37	153,67	153,34
20 03 07	Veľkorozmerný odpad	O	20,05	20,96	31,09	21,83	18,6

	Materiálovo	Energeticky	Iné R	Spaľovaním	Skládkovaním	Iné D	Spolu	R	D
2009	16,42	0,00	0,00	0,00	168,55	0,00	184,97	16,42	168,55
2010	18,76	0,00	0,00	0,00	173,14	0,00	191,90	18,76	173,14
2011	15,27	0,00	0,00	0,00	189,96	0,00	205,23	15,27	189,96
2012	10,44	0,00	0,00	0,00	175,86	0,00	186,30	10,44	175,86
2013	13,34	0,00	0,00	0,00	172,10	0,00	185,44	13,34	172,10

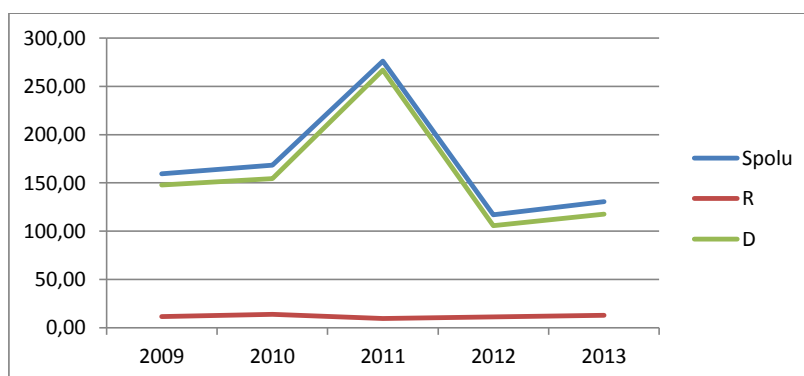


Rohov

Komentár [T23]: Rohov

Kód odpadu	Názov odpadu	Kateg. odp.	2009	2010	2011	2012	2013
13 02 06	Syntetické motorové, prevodové	N	0,04	0	0	0	0
15 01 02	Obaly z plastov	O	2,06	0	2,4	0	2,95
15 01 04	Obaly z kovu	O	0,39	0,28	0,39	0	0,38
15 01 05	Kompozitné obaly	O	0,38	0,31	0,28	0	0,31
15 01 07	Obaly zo skla	O	3,52	3,8	3,28	0	3,47
15 01 10	Obaly obsahujúce zvyšky nebezpečných	N	0	0	0	0	0,1
16 01 03	Opotrebované pneumatiky	O	0,25	0,5	0	0	0,3
20 01 01	Papier a lepenka	O	1,95	2	1,91	2,98	4,17
20 01 02	Sklo	O	0	0	0	3,05	0
20 01 10	Štatstvo	O	1,44	2,5	0	0	0
20 01 23	Vyradené zariadenia obsahujúce	N	0,28	0,09	0,5	1,25	0,39
20 01 26	Oleje a tuky iné ako uvedené v	N	0	0,02	0	0,12	0
20 01 27	Farby, tlačiarenské farby, lepidlá	N	0,02	0,1	0,06	0,16	0,18
20 01 35	Vyradené elektrické a elektronické	N	0,47	0,6	0,37	0,56	0,41
20 01 36	Vyradené elektrické a elektronické	O	0,7	1,1	0,21	0,46	0,33
20 01 39	Plasty	O	0	2,5	0	2,45	0
20 01 40	Kovy	O	0	0	0	0,38	0
20 03 01	Zmesový komunálny odpad	O	138,4	145	206,49	101,68	107,06
20 03 07	Veľkorozmerný odpad	O	9,39	9,5	60,29	3,8	10,43

	Materiálový	Energetický	Iné R	Spaľovaním	Skládkovaním	Iné D	Spolu	R	D
2009	11,48	0,00	0,00	0,00	147,81	0,00	159,29	11,48	147,81
2010	13,70	0,00	0,00	0,00	154,60	0,00	168,30	13,70	154,60
2011	9,34	0,00	0,00	0,00	266,84	0,00	276,18	9,34	266,84
2012	11,25	0,00	0,00	0,00	105,64	0,00	116,89	11,25	105,64
2013	12,71	0,00	0,00	0,00	117,77	0,00	130,48	12,71	117,77

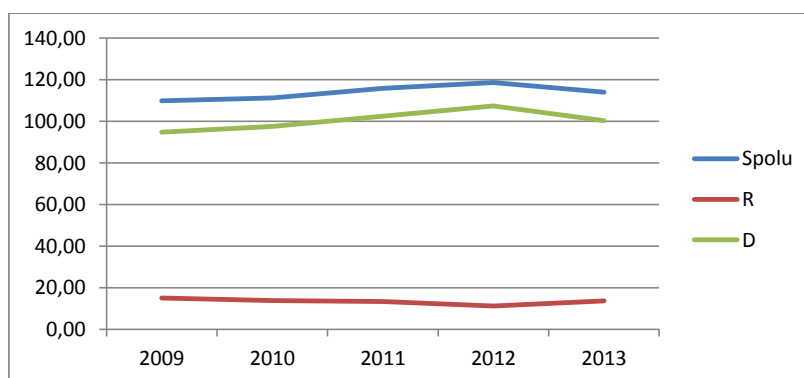


Rovensko

Komentár [T24]: Rovensko

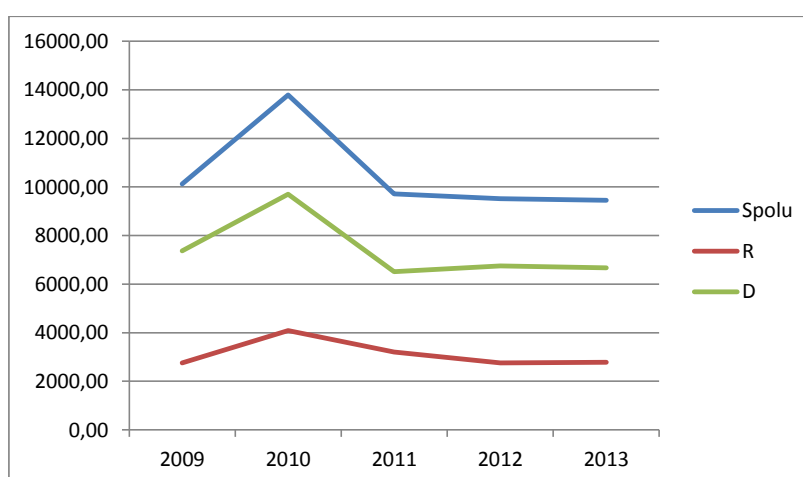
Kód odpadu	Názov odpadu	Kateg. odp.	2009	2010	2011	2012	2013
13 02 06	Syntetické motorové, prevodové	N	0	0	0	0,06	0
15 01 02	Obaly z plastov	O	0	2,32	2,86	2,82	3,88
15 01 04	Obaly z kovu	O	0	0,44	0,53	0,47	0,5
15 01 05	Kompozitné obaly	O	0,36	0,26	0,34	0,37	0,44
15 01 07	Obaly zo skla	O	0	3,89	4,57	3,94	4,48
15 01 10	Obaly obsahujúce zvyšky nebezpečných	N	0	0,04	0,01	0,05	0,08
16 01 03	Opotrebované pneumatiky	O	0,38	0,24	0	0	0
20 01 01	Papier a lepenka	O	2,71	2,2	1,61	2,01	3,54
20 01 02	Sklo	O	3,95	0	0	0	0
20 01 10	Šatstvo	O	3,08	2,42	1,6	0	0
20 01 23	Vyradené zariadenia obsahujúce nebezpečné	N	0,47	1,04	0,28	0,44	0,3
20 01 27	Farby, tlačiarenské farby, lepidlá	N	0,12	0,32	0,94	0,2	0,33
20 01 33	Batérie a akumulátory uvedené v prílohe	N	0,09	0,1	0	0	0
20 01 35	Vyradené elektrické a elektronické zariadenia	N	0,58	0,35	1,16	0,39	0,3
20 01 36	Vyradené elektrické a elektronické zariadenia	O	0,95	0,53	0,38	0,64	0,26
20 01 39	Plasty	O	2,13	0	0	0	0
20 01 40	Kovy	O	0,4	0	0	0	0
20 03 01	Zmesový komunálny odpad	O	94,63	93,65	101,56	107,18	97,3
20 03 07	Veľkorozmerný odpad	O	0	3,49	0	0	2,62

	Materiálovo	Energeticky	Iné R	Spaľovaním	Skládkovaním	Iné D	Spolu	R	D
2009	15,10	0,00	0,00	0,00	94,75	0,00	109,85	15,10	94,75
2010	13,79	0,00	0,00	0,00	97,50	0,00	111,29	13,79	97,50
2011	13,33	0,00	0,00	0,00	102,51	0,00	115,84	13,33	102,51
2012	11,14	0,00	0,00	0,00	107,43	0,00	118,57	11,14	107,43
2013	13,70	0,00	0,00	0,00	100,33	0,00	114,03	13,70	100,33



Kód odpadu	Názov odpadu	Kateg. odp.	2009	2010	2011	2012	2013
15 01 01	Obaly z papiera a lepenky	O	0	400,8	352,97	335,69	198,22
15 01 02	Obaly z plastov	O	88,62	84,47	168,88	195,57	150,43
15 01 04	Obaly z kovu	O	45,83	31,97	37,58	34,01	21,67
15 01 05	Kompozitné obaly	O	16,32	24,96	36,73	24,18	46,83
15 01 07	Obaly zo skla	O	253,62	223,33	427,09	318,32	394,18
17 01 07	Zmesi betónu, tehál, obkladač	O	333,1	1473,28	485,5	849,26	1017,22
17 09 04	Zmiešané odpady zo stavieb a d	O	147,4	0	0	0	0
20 01 01	Papier a lepenka	O	753,72	307,42	289,35	258,88	356,57
20 01 10	Šatstvo	O	12,19	19,01	29,85	43,47	30,79
20 01 21	Žiarivky a iný odpad obsahujú	N	0,08	0,27	0,74	0,14	0
20 01 23	Vyradené zariadenia obsahujú	N	13,13	11,69	22,67	25,91	20,81
20 01 27	Farby, tlačiarenské farby, lepid	N	2,16	2,88	10,92	7,19	6,14
20 01 33	Batérie a akumulátory uvedené	N	6,42	4,03	3,01	5,75	1,21
20 01 35	Vyradené elektrické a elektron	N	18,42	18,08	35,96	40,8	25,11
20 01 36	Vyradené elektrické a elektron	O	15,95	13,08	29,81	12,74	12,17
20 02 01	Biologicky rozložiteľný odpad	O	1526,9	2705,5	1624,52	1468,74	1530,9
20 03 01	Zmesový komunálny odpad	O	5723,89	5805,22	5494,42	5369,87	5171,45
20 03 07	Veľkorozmerný odpad	O	1162,63	2421,09	521,61	510,59	472,94
19 12 01	Papier a lepenka	O	0	241,6	150,02	12,04	0
16 02 11	Vyradené zariadenia obsahujú	N	0	0,08	0	0	0
16 02 13	Vyradené zariadenia obsahujú	N	0	0,24	0	0	0
16 02 14	Vyradené zariadenia iné ako uv	O	0	4,47	0	0	0

	Materiálovo	Energeticky	Iné R	Spaľovaním	Skládkovaním	Iné D	Spolu	R	D
2009	2393,77	357,43	0,00	0,00	7369,18	0,00	10120,38	2751,20	7369,18
2010	3943,00	148,00	0,00	0,00	9702,47	0,00	13793,47	4091,00	9702,47
2011	3085,18	124,00	0,00	0,00	6512,45	0,00	9721,63	3209,18	6512,45
2012	2637,76	119,70	0,00	0,00	6755,69	0,00	9513,15	2757,46	6755,69
2013	2788,89	0,00	0,00	0,00	6667,75	0,00	9456,64	2788,89	6667,75

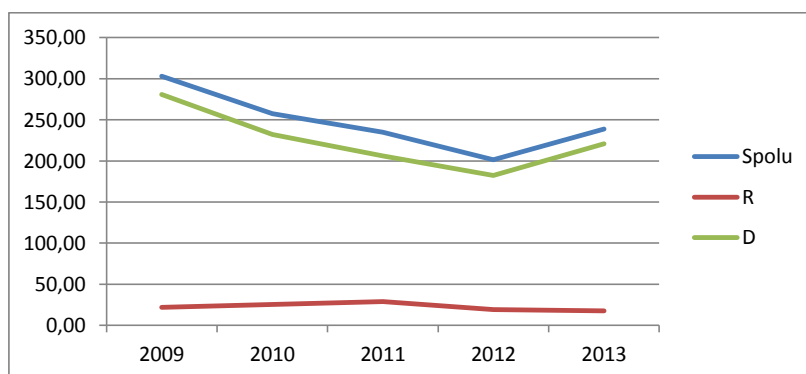


Smrdáky

Komentár [T26]: smrdáky

Kód odpadu	Názov odpadu	Kateg. odp.	2009	2010	2011	2012	2013
13 02 06	Syntetické motorové, prevodové	N	0	0,07	0,2	0,06	0
15 01 01	Obaly z papiera a lepenky	O	0	0	0	0	1,8
15 01 02	Obaly z plastov	O	3,69	2,39	2,76	2,42	3,36
15 01 04	Obaly z kovu	O	0,53	2,76	4,31	0,73	0,75
15 01 05	Kompozitné obaly	O	0,49	0,31	0,33	0,31	0,36
15 01 07	Obaly zo skla	O	7,12	6,2	7,62	6,42	6,78
15 01 10	Obaly obsahujúce zvyšky nebezpečných	N	0	0,02	0,05	0	0,1
16 01 03	Opatrebované pneumatiky	O	0,3	0,2	0	0	0
17 01 07	Zmesi betónu, tehál, obkladačích	O	21,52	0	0	0	0
20 01 01	Papier a lepenka	O	3,45	9,13	7,74	4,44	1,8
20 01 10	Šatstvo	O	1,71	1,28	1,38	0,8	0
20 01 21	Žiarivky a iný odpad obsahujúci	N	0	0,01	0	0	0
20 01 23	Vyradené zariadenia obsahujúce	N	0,65	0,45	0,62	0,64	0,61
20 01 27	Farby, tlačiarenské farby, lepidlá	N	0,2	0,26	0,2	0,15	0,25
20 01 33	Batérie a akumulátory uvedené	N	0,15	0	0	0	0
20 01 35	Vyradené elektrické a elektronické	N	0,66	0,49	0,59	1,04	1,12
20 01 36	Vyradené elektrické a elektronické	O	0,8	0,82	1,07	0,24	0,17
20 01 40	Kovy	O	2,51	1,27	2,25	1,94	0,82
20 03 01	Zmesový komunálny odpad	O	192,38	194,59	153,33	145,9	184,23
20 03 07	Veľkorozmerný odpad	O	66,66	37,37	52,36	36,31	36,45

	Materiálovo	Energeticky	Iné R	Spaľovaním	Skládkovaním	Iné D	Spolu	R	D
2009	22,06	0,00	0,00	0,00	280,76	0,00	302,82	22,06	280,76
2010	25,38	0,00	0,00	0,00	232,24	0,00	257,62	25,38	232,24
2011	28,87	0,00	0,00	0,00	205,94	0,00	234,81	28,87	205,94
2012	19,04	0,00	0,00	0,00	182,36	0,00	201,40	19,04	182,36
2013	17,57	0,00	0,00	0,00	221,03	0,00	238,60	17,57	221,03

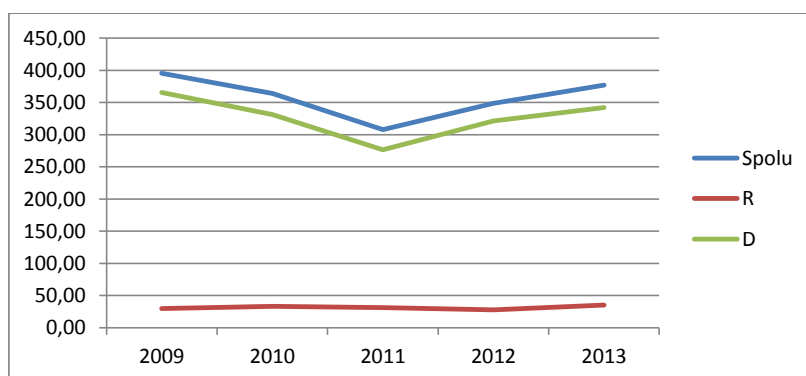


Sobotište

Komentár [T27]: sobotište

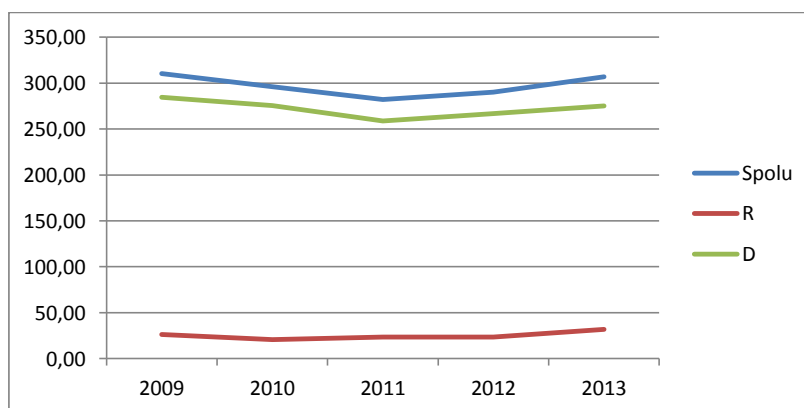
Kód odpadu	Názov odpadu	Kateg. odp.	2009	2010	2011	2012	2013
15 01 02	Obaly z plastov	O	0	0	0	0	10,7
15 01 04	Obaly z kovu	O	0	0	0	0	1,09
15 01 05	Kompozitné obaly	O	0	0	0	0	1,11
15 01 07	Obaly zo skla	O	0	0	0	0	10,07
15 01 10	Obaly obsahujúce zvyšky nebezpečných odpadov	N	0	0	0	0	1,14
20 01 01	Papier a lepenka	O	0	0,52	0,76	0,97	8,3
20 01 02	Sklo	O	13,47	11,94	12,45	12,04	0
20 01 10	Šatstvo	O	2,54	3,83	2,07	0	0
20 01 21	Žiarivky a iný odpad obsahujúci žiarivo	N	0	0,03	0,02	0	0
20 01 23	Vyradené zariadenia obsahujúce chladiace a vykurovacie systémy	N	2,26	2,74	2,02	1,37	1,96
20 01 26	Oleje a tuky iné ako uvedené v prílohe	N	0	0,15	0,55	0,32	0,05
20 01 27	Farby, tlačiarenské farby, lepidlá	N	0,15	0,82	0,84	0,8	0,16
20 01 33	Batérie a akumulátory uvedené v prílohe	N	0,24	0,28	0,4	0	0,05
20 01 35	Vyradené elektrické a elektronické zariadenia	N	1,22	2,63	2,39	2,43	1,21
20 01 36	Vyradené elektrické a elektronické zariadenia	O	1,66	1,8	1,24	0,29	0,7
20 01 39	Plasty	O	6,99	8,06	7,82	8,61	0
20 01 40	Kovy	O	1,24	0,93	1,29	1,38	0
20 03 01	Zmesový komunálny odpad	O	341,7	322,91	273,15	306,73	327,17
20 03 07	Veľkorozmerný odpad	O	23,69	7,59	2,63	13,89	13,47

	Materiálovo	Energeticky	Iné R	Spaľovaním	Skládkovaním	Iné D	Spolu	R	D
2009	29,62	0,00	0,00	0,00	365,54	0,00	395,16	29,62	365,54
2010	32,91	0,00	0,00	0,00	331,32	0,00	364,23	32,91	331,32
2011	31,01	0,00	0,00	0,00	276,62	0,00	307,63	31,01	276,62
2012	27,41	0,00	0,00	0,00	321,42	0,00	348,83	27,41	321,42
2013	35,24	0,00	0,00	0,00	341,94	0,00	377,18	35,24	341,94



Kód odpadu	Názov odpadu	Kateg. odp.	2009	2010	2011	2012	2013
13 02 06	Syntetické motorové, prevodové	N	0,095	0,07	0	0,14	0,04
15 01 02	Obaly z plastov	O	6,569	5,02	5,18	5,64	7,68
15 01 04	Obaly z kovu	O	0,605	0,9	1,38	1,42	1,45
15 01 05	Kompozitné obaly	O	0,605	0,51	0,58	0,65	1,28
15 01 07	Obaly zo skla	O	11,63	11	13,35	13,45	13,21
15 01 10	Obaly obsahujúce zvyšky nebezpečných	N	0	0	0	0,03	0,13
16 01 03	Opatrebované pneumatiky	O	0,37	0	0	0	2,46
20 01 01	Papier a lepenka	O	0,36	0	0	0	0
20 01 10	Šatstvo	O	1,1	0	0	0	0
20 01 21	Žiarivky a iný odpad obsahujúci	N	0,028	0,01	0	0	0
20 01 23	Vyradené zariadenia obsahujúce	N	1,152	0,49	0,53	0,74	2,01
20 01 27	Farby, tlačiarenské farby, lepidlá	N	0,21	0,22	0,22	0,08	0,93
20 01 33	Batérie a akumulátory uvedené	N	0,674	0,04	0,1	0	0,01
20 01 35	Vyradené elektrické a elektronické	N	1,762	1,34	1,66	0,98	2,05
20 01 36	Vyradené elektrické a elektronické	O	1,155	1,14	0,53	0,31	1,55
20 03 01	Zmesový komunálny odpad	O	261,75	268,03	251,7	250,56	259,57
20 03 07	Veľkorozmerný odpad	O	20,09	7,38	6,82	16,15	14,54
15 01 06	Zmiešané obaly	O	2,36	0	0	0	0

	Materiálovo	Energeticky	Iné R	Spaľovaním	Skládkovaním	Iné D	Spolu	R	D
2009	26,11	0,00	0,00	0,00	284,41	0,00	310,52	26,11	284,41
2010	20,52	0,00	0,00	0,00	275,63	0,00	296,15	20,52	275,63
2011	23,31	0,00	0,00	0,00	258,74	0,00	282,05	23,31	258,74
2012	23,41	0,00	0,00	0,00	266,74	0,00	290,15	23,41	266,74
2013	31,74	0,00	0,00	0,00	275,17	0,00	306,91	31,74	275,17



3. Vyhodnotenie predchádzajúceho programu

Uvádza sa vyhodnotenie plnenia predchádzajúcich programov obcí do roku 2005

Komentár [T29]: Ako som už písal v maily je potrebné uviesť splnení/nesplnenie cieľov daných obcí.

Jablonica

Zníženie vzniku odpadov	
Zníženie BIO odpadov ukladaných na skládky odpadov	
Dosiahnuť 15 % materiálové zhodnotenie komunálnych odpadov a 75 % zneškodňovanie komunálnych odpadov skládkovaním	

Osuské

Zníženie vzniku odpadov	
Zníženie BIO odpadov ukladaných na skládky odpadov	
Dosiahnuť 15 % materiálové zhodnotenie komunálnych odpadov a 75 % zneškodňovanie komunálnych odpadov skládkovaním	

Podbranč

Zníženie vzniku odpadov	
Zníženie BIO odpadov ukladaných na skládky odpadov	
Dosiahnuť 15 % materiálové zhodnotenie komunálnych odpadov a 75 % zneškodňovanie komunálnych odpadov skládkovaním	

Prietrž

Zníženie vzniku odpadov	
Zníženie BIO odpadov ukladaných na skládky odpadov	
Dosiahnuť 15 % materiálové zhodnotenie komunálnych odpadov a 75 % zneškodňovanie komunálnych odpadov skládkovaním	

Senica

Zníženie vzniku odpadov	
Zníženie BIO odpadov ukladaných na skládky odpadov	
Dosiahnuť 15 % materiálové zhodnotenie komunálnych odpadov a 75 % zneškodňovanie komunálnych odpadov skládkovaním	
Znížiť skládkovanie BIO komunálnych odpadov a 10% oproti roku 2000	
Znížiť množstvo skládkovaných BIO komunálnych odpadov v roku 2010 na 75 % z celkového množstva BIO komunálnych odpadov vzniknutých v roku 1995	

Šajdíkove Humence

Zníženie vzniku odpadov	
Zníženie BIO odpadov ukladaných na skládky odpadov	

Dosiahnuť 15 % materiálové zhodnotenie komunálnych odpadov a 75 % zneškodňovanie komunálnych odpadov skládkovaním	
---	--

4. Závazná časť programu

4.1. **Predpokladaný vznik komunálnych odpadov a drobného stavebného odpadu s osobitným vyčlenením na zmesový komunálny odpad, drobný stavebný odpad a na jednotlivé vytriedené zložky komunálnych odpadov vrátane biologicky rozložiteľného kuchynského a reštauračného odpadu a odpadu zo záhrad a parkov vrátane odpadov z cintorínov, predpokladaný podiel ich zhodnocovania a zneškodňovania vo východiskovom roku programu a v cieľovom roku programu.**

4.1.1 Kód odpadu

4.1.2 Názov odpadu

4.1.3 Kategória odpadu (N, O)

4.1.4 Odpad spolu

4.1.5 Odpad zhodnocovaný (materiálovo, energeticky, inak v členení podľa prílohy č. 2 k zákonu)

4.1.6 Odpad zneškodňovaný (spaľovaním, skládkovaním, inak v členení podľa prílohy č. 3 k zákonu)

- Východiskový rok 2010
- Cieľový rok 2015

2010	Kód odpadu	Názov odpadu	Kateg. odp.	Odpad spolu	%	Odpad zhodnotený (t)			Odpad zneškodnený (t)		
						Materiálovo	Energeticky	Iné R	Spaľovaním	Skládkovaním	Iné D
1	13 02 05	Nechlórované minerálne motorové, prevodové a ma	N	0	0,0%	0	0	0	0	0	0
2	13 02 06	Syntetické motorové, prevodové a mazacie oleje	N	0,89	0,0%	0,89	0	0	0	0	0
3	15 01 01	Obaly z papiera a lepenky	O	400,8	2,3%	400,8	0	0	0	0	0
4	15 01 02	Obaly z plastov	O	123,65	0,7%	123,65	0	0	0	0	0
5	15 01 04	Obaly z kovu	O	39,66	0,2%	39,66	0	0	0	0	0
6	15 01 05	Kompozitné obaly	O	30,31	0,2%	30,31	0	0	0	0	0
7	15 01 07	Obaly zo skla	O	288,9	1,6%	288,9	0	0	0	0	0
8	15 01 10	Obaly obsahujúce zvyšky nebezpečných látok alebo k	N	0,16	0,0%	0	0	0	0	0,16	0
9	15 02 02	Absorbenty, filtračné materiály (vrátane olejových filt	N	0	0,0%	0	0	0	0	0	0
10	16 01 03	Opotrebované pneumatiky	O	4,64	0,0%	4,64	0	0	0	0	0
11	17 01 07	Zmesi betónu, tehál, obkladačiek, dlaždíc keramiky in	O	1473,28	8,4%	0	0	0	0	1473,28	0
12	17 09 04	Zmiešané odpady zo stavieb a demolácií iné ako uvede	O	0	0,0%	0	0	0	0	0	0
13	17 99 00	Drobné stavebné odpady	O	15,57	0,1%	0	0	0	0	15,57	0
14	20 01 01	Papier a lepenka	O	350,31	2,0%	350,31	0	0	0	0	0
15	20 01 02	Sklo	O	36,6	0,2%	36,6	0	0	0	0	0
16	20 01 10	Šatstvo	O	48,31	0,3%	48,31	0	0	0	0	0
17	20 01 11	Textílie	O	0	0,0%	0	0	0	0	0	0
18	20 01 21	Žiarivky a iný odpad obsahujúci ortuť	N	0,35	0,0%	0,35	0	0	0	0	0
19	20 01 23	Vyradené zariadenia obsahujúce chlórfluórované uhľo	N	24,45	0,1%	24,45	0	0	0	0	0
20	20 01 26	Oleje a tuky iné ako uvedené v 20 01 25	N	0,47	0,0%	0,47	0	0	0	0	0
21	20 01 27	Farby, tlačiarenské farby, lepidlá a živice obsahujúce i	N	6,56	0,0%	0,1	0	0	0	6,46	0
22	20 01 33	Batérie a akumulátory uvedené v 16 06 01, 16 06 02 a	N	5,42	0,0%	5,42	0	0	0	0	0
23	20 01 35	Vyradené elektrické a elektronické zariadenia iné ako	N	34,27	0,2%	34,27	0	0	0	0	0
24	20 01 36	Vyradené elektrické a elektronické zariadenia iné ako	O	25,44	0,1%	25,44	0	0	0	0	0
25	20 01 39	Plasty	O	21,04	0,1%	21,04	0	0	0	0	0
26	20 01 40	Kovy	O	4,57	0,0%	4,57	0	0	0	0	0
27	20 02 01	Biologicky rozložiteľný odpad	O	2705,5	15,4%	2557,5	148	0	0	0,00	0
28	20 03 01	Zmesový komunálny odpad	O	8716,64	49,5%	0	0	0	0	8716,64	0
29	20 03 07	Veľkorozmerný odpad	O	3019,08	17,1%	0	0	0	0	3019,08	0
30	19 12 01	Papier a lepenka	O	241,6	1,4%	241,6	0	0	0	0	0
31	16 02 11	Vyradené zariadenia obsahujúce chlórfluórované uhľo	N	0,08	0,0%	0,08	0	0	0	0	0
32	16 02 13	Vyradené zariadenia obsahujúce nebezpečné časti iné	N	0,24	0,0%	0,24	0	0	0	0	0
33	16 02 14	Vyradené zariadenia iné ako uvedené v 16 02 09 až 16	O	4,47	0,0%	4,47	0	0	0	0	0
34	15 01 06	Zmiešané obaly	O	0	0,0%	0	0	0	0	0	0
Odpad spolu				17623,3	100%	4244,07	148	0	0	13231,19	0
Odpad zhodnocovaný				4392,07	24,9%						
Odpad zneškodňovaný				13231,2	75,1%						

Komentár [a30]: Východiskový rok

2015	Kód odpadu	Názov odpadu	Kateg. odp.	Odpad spolu	%	Odpad zhodnotený (t)			Odpad zneškodnený (t)		
						Materiálovo	Energeticky	Iné R	Spaľovaním	Skládkovaním	Iné D
1	13 02 05	Nechlórované minerálne motorové, prevodové a ma	N	0,1	0,0%	0,1	0	0	0	0	0
2	13 02 06	Syntetické motorové, prevodové a mazacie oleje	N	0,2	0,0%	0,2	0	0	0	0	0
3	15 01 01	Obaly z papiera a lepenky	O	220	1,7%	220	0	0	0	0	0
4	15 01 02	Obaly z plastov	O	240	1,8%	240	0	0	0	0	0
5	15 01 04	Obaly z kovu	O	35	0,3%	35	0	0	0	0	0
6	15 01 05	Kompozitné obaly	O	60	0,5%	60	0	0	0	0	0
7	15 01 07	Obaly zo skla	O	520	4,0%	520	0	0	0	0	0
8	15 01 10	Obaly obsahujúce zvyšky nebezpečných látok alebo k	N	2	0,0%	0	0	0	0	2	0
9	15 02 02	Absorbenty, filtračné materiály (vrátane olejových filt	N	1	0,0%	0	0	0	0	1	0
10	16 01 03	Opotrebované pneumatiky	O	7	0,1%	7	0	0	0	0	0
11	17 01 07	Zmesí betónu, tehál, obkladačiek, dlaždíc keramiky in	O	500	3,8%	250	0	0	0	250	0
12	17 09 04	Zmiešané odpady zo stavieb a demolácií iné ako uvede	O	500	3,8%	250	0	0	0	250	0
13	20 01 01	Papier a lepenka	O	400	3,1%	400	0	0	0	0	0
14	20 01 02	Sklo	O	20	0,2%	20	0	0	0	0	0
15	20 01 10	Šatstvo	O	40	0,3%	40	0	0	0	0	0
16	20 01 11	Textílie	O	2	0,0%	2	0	0	0	0	0
17	20 01 21	Žiarivky a iný odpad obsahujúci ortuť	N	1	0,0%	1	0	0	0	0	0
18	20 01 23	Vyradené zariadenia obsahujúce chlórfluórované uhľo	N	30	0,2%	30	0	0	0	0	0
19	20 01 26	Oleje a tuky iné ako uvedené v 20 01 25	N	0,1	0,0%	0,1	0	0	0	0	0
20	20 01 27	Farby, tlačiarenské farby, lepidlá a živice obsahujúce r	N	10	0,1%	0	0	0	0	10	0
21	20 01 33	Batérie a akumulátory uvedené v 16 06 01, 16 06 02 a	N	2	0,0%	2	0	0	0	0	0
22	20 01 35	Vyradené elektrické a elektronické zariadenia iné ako	N	35	0,3%	35	0	0	0	0	0
23	20 01 36	Vyradené elektrické a elektronické zariadenia iné ako	O	20	0,2%	20	0	0	0	0	0
24	20 01 39	Plasty	O	10	0,1%	10	0	0	0	0	0
25	20 01 40	Kovy	O	10	0,1%	10	0	0	0	0	0
26	20 02 01	Biologicky rozložiteľný odpad	O	1600	12,2%	1600	0	0	0	0	0
27	20 03 01	Zmesový komunálny odpad	O	8000	61,2%	0	0	0	0	8000	0
28	20 03 07	Veľkorozmerný odpad	O	800	6,1%	0	0	0	0	800	0
29	20 01 08	Biologicky rozložiteľný kuchynský a reštauračný	O	10	0,1%	10	0	0	0	0	0
Odpad spolu				13075,4	100%	3762,4	0	0	0	9313	0
Odpad zhodnocovaný				3762,4	28,8%						
Odpad zneškodňovaný				9313	71,2%						

Komentár [a31]: Cieľový rok - návrh

4.2. **Ciele a opatrenia na zníženie množstva vzniku komunálnych odpadov, opatrenia na zvýšenie podielu triedeného zberu komunálnych odpadov a ich následného zhodnotenia a opatrenia na znižovanie množstva biologicky rozložiteľných komunálnych odpadov ukladaných na skládky odpadov.**

Tvorba odpadov je silne závislá na životnej úrovni danej krajiny, regiónu či obce. Aj vznik odpadov v našej obci bude silne závislý od životnej úrovne našich obyvateľov a regiónu. Do budúcnosti nepredpokladáme so znižovaním celkového množstva odpadov. Predpokladáme však odklon od skládkovania odpadov smerom k zhodnocovaniu odpadov a to najmä k materiálovej recyklácii a zhodnocovaniu BIO odpadov.

Ciele pre obec stanovené krajským Programom odpadového hospodárstva:

Komentár [a32]: Ciele krajského POH sú dané krajskou vyhláškou. Sú pevne dané a odporúčame ich nemeniť.

Ciele pre komunálne odpady

Pre komunálne odpady sa v nadväznosti na POH SR do roku 2015 a zákon o odpadoch sa stanovuje nasledovný cieľ:

- do roku 2015 zvýšiť prípravu na opätovné použitie a recykláciu komunálnych odpadov ako papier, kov, plasty a sklo, najmenej na 35 % hmotnosti vzniknutých odpadov

Ciele pre BRKO – biologicky rozložiteľné komunálne odpady

- do roku 2013 znížiť množstvo skládkovaných biologicky rozložiteľných komunálnych odpadov na 50 % z celkového množstva (hmotnosti) biologicky rozložiteľných komunálnych odpadov vzniknutých v roku 1995, teda na množstvo najviac 41 300 ton; pozn
- do roku 2015 znížiť množstvo skládkovaných biologicky rozložiteľných komunálnych odpadov na 45 % z celkového množstva (hmotnosti) biologicky rozložiteľných komunálnych odpadov vzniknutých v roku 1995, teda na množstvo najviac 37 170 ton;
- do roku 2020 znížiť množstvo skládkovaných biologicky rozložiteľných komunálnych odpadov na 35 % z celkového množstva (hmotnosti) biologicky rozložiteľných komunálnych odpadov vzniknutých v roku 1995, teda na množstvo najviac 28 910 ton.
- Využiť existujúcu kapacitu Spaľovne odpadov Bratislava.
- zaviesť separovaný zber biologických odpadov s cieľom vykonávať kompostovanie alebo anaeróbne spracovanie odpadu; v prípade odpadov z potravín zabezpečiť zhodnotenie 90 % vzniknutých odpadov a z toho 80 % využiť na výrobu bioplynu a 20 % na výrobu kompostu;
- spracúvať biologický odpad spôsobom, ktorý spĺňa vysokú úroveň ochrany životného prostredia;
- zvýšiť podiel zhodnocovania čistiarenských kalov z čistenia komunálnych odpadových vôd a odpadových vôd s podobnými vlastnosťami ako komunálne odpadové vody za účelom zlepšenia pôdnych vlastností najmenej na 85 % z celkového množstva vzniknutých čistiarenských kalov z čistenia komunálnych odpadových vôd a odpadových vôd s podobnými vlastnosťami ako komunálne odpadové vody.

Iné ciele:

- ročne vyzbierať najmenej 4 kg elektroodpadov z domácností na obyvateľa
- žiadne skládkovanie opotrebovaných pneumatík

- do konca roka 2015 zvýšiť prípravu na opätovné použitie, recykláciu a zhodnotenie stavebného odpadu (s výnimkou odpadu 17 05 04 zemina a kamenivo kategórie O) najmenej na 35% hmotnosti vzniknutého odpadu

Opatrenia na dosiahnutie cieľov pre obec, podľa cieľov stanovených krajským Programom odpadového hospodárstva:

Komentár [a33]: Opatrenia na dosiahnutie cieľov krajského POH sú dané krajskou vyhláškou. Sú pevné a odporúčame ich nemeniť.

Opatrenia na minimalizáciu vplyvu odpadov na zdravie ľudí a na životné prostredie

- Pri nakladaní s odpadmi je potrebné zohľadňovať zásadu blízkosti, aby sa pokiaľ je to ekonomicky možné eliminovali možné negatívne vplyvy prepravy predovšetkým nebezpečných odpadov do vzdialených zariadení na nakladanie s odpadmi. Ďalšou zásadou, ktorá by mala byť zohľadnená, je zásada sebestačnosti predovšetkým v oblasti zneškodňovania odpadov
- Energeticky zhodnocovať odpad v dostupných zariadeniach, t.j. upravovať odpady tak, aby mohli byť využité ako „tuhé alternatívne palivá – TAP“, pokiaľ nie je environmentálne vhodné ich materiálovo zhodnotiť
- V súlade s hierarchiou odpadového hospodárstva spaľovať komunálne odpady v zariadeniach s energetickým využitím

Opatrenia na podporu opätovného použitia a recyklácie komunálnych odpadov

- Do roku 2015 zaviesť vo všetkých obciach Bratislavského kraja triedený zber minimálne pre papier, kov, plast a sklo
- zaviesť nové a zefektívniť existujúce systémy triedeného zberu
- Obce musia informovať svojich občanov o nových systémoch nakladania s odpadmi v zmysle novej hierarchie odpadového hospodárstva
- Pripraviť návrh systému financovania separovaného zberu zložiek komunálneho odpadu
- Zaviesť účinný separovaný zber kuchynského, reštauračného odpadu biologicky rozložiteľných odpadov z verejnej a súkromnej zelene a záhrad súlade so Stratégiou znižovania ukládania biologicky rozložiteľných komunálnych odpadov na skládky odpadov
- Intenzifikácia triedeného zberu odpadov, modernizácia zbernej a triediacej kapacity v obciach a mestách
- Dôraz na postupné rozširovanie zberu plastových odpadov od vybraných lukratívnych druhov na celú škálu zhodnotiteľných plastových odpadov čo do materiálového, ako aj výrobného zloženia
- Technicko-organizačne optimalizovať separačné systémy na miestne podmienky určujúce zloženie komunálneho odpadu v závislosti od druhu bytovej výstavby, zvýšiť mieru separácie zložiek komunálnych odpadov v rodinnej zástavbe
- Podpora aktivít s cieľom propagácie zhodnocovania odpadov a zvyšovania povedomia a výchova obyvateľstva pre pozitívny postoj k zhodnoteniu a separovanému zberu odpadov, ako nevyhnutnej podmienky zabezpečenia zhodnotenia

Opatrenia na zníženie skládkovania biologicky rozložiteľných komunálnych a na dosiahnutie cieľov pre biologické odpady

- Podporovať komunitné kompostovanie

Iné opatrenia:

- Vytvoriť podmienky pre zber opotrebovaných pneumatík od obyvateľov v obciach, s cieľom zamedziť nenáležitému spôsobu nakladania s opotrebovanými pneumatikami

Vlastné ciele Programu **obcí**:

- čiastočné zníženie množstva komunálnych odpadov v niektorých druhoch odpadov
- zvýšený podiel triedeného zberu komunálnych odpadov a následné zhodnotenie vyseparovaných zložiek
- zníženie množstva biologicky rozložiteľných komunálnych odpadov ukladaných na skládky odpadov

Komentár [a34]: návrh

Opatrenia na dosiahnutie vlastných cieľov	Očakávaný účinok na zníženie vzniku odpadov
Dodržiavať hierarchiu odpadového hospodárstva	Uprednostnenie zhodnocovania pred zneškodňovaním odpadov, zanedbateľný účinok na celkové zníženie vzniku odpadov
Dodržiavať ustanovenia VZN obce o odpadoch	Dodržiavanie ustanovení VZN s následkom zníženia a eliminácie najmä čiernych skládok
Kontrolovať plnenie VZN obce o odpadoch	Kontrolný mechanizmus na znižovanie vzniku odpadov
Zvýšiť mieru zhodnocovania odpadov	Uprednostnenie zhodnocovania pred zneškodňovaním odpadov, zanedbateľný účinok na celkové zníženie vzniku odpadov
Znížiť mieru zneškodňovania odpadov na skládke odpadov	Uprednostnenie zhodnocovania pred zneškodňovaním odpadov, zanedbateľný účinok na celkové zníženie vzniku odpadov
Zvýšiť počet separovane zbieraných odpadov	Uprednostnenie zhodnocovania pred zneškodňovaním odpadov, zanedbateľný účinok na celkové zníženie vzniku odpadov
Zaviesť zber bio odpadov	Uprednostnenie zhodnocovania pred zneškodňovaním odpadov, zanedbateľný účinok na celkové zníženie vzniku odpadov
Zhodnocovanie bio odpadov	Pri domovom kompostovaní BIO odpadov sa očakáva zníženie odpadov, pri kompostovaní vo väčších kompostárňach sa očakáva odklon BIO odpadov zo skládky na kompostáreň
Opatrenia pre elimináciu čiernych skládok – rampy, kamery	Očakáva sa pokles tvorby čiernych skládok, odpad sa však vyzbiera na zbernom dvore - zanedbateľný účinok na celkové zníženie vzniku odpadov
Zabezpečiť kontroly pre elimináciu čiernych skládok – obecný úrad, občania	Očakáva sa pokles tvorby čiernych skládok, odpad sa však vyzbiera na zbernom dvore - zanedbateľný účinok na celkové zníženie vzniku odpadov
Environmentálna výchova	Mierny účinok na celkové zníženie vzniku odpadov
Semináre, prednášky o separovanom zbere odpadov	Mierny účinok na celkové zníženie vzniku odpadov

Komentár [a35]: V texte nižšie je uvedených niekoľko opatrení, ktoré je však možno samozrejme upraviť, zmazať, či doplniť podľa Vašich podmienok.

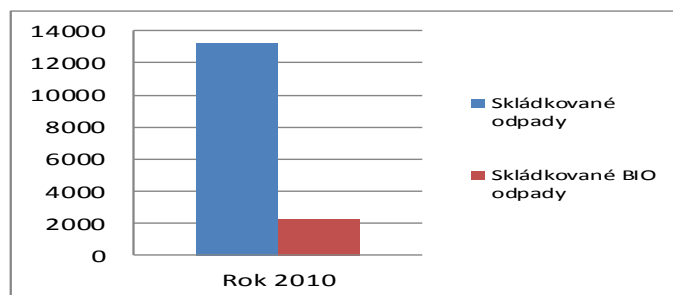
Program odpadového hospodárstva Slovenskej republiky na roky 2011 - 2015 má za cieľ do roku 2015 znížiť množstvo skládkovaných biologicky rozložiteľných komunálnych odpadov na 45 % z celkového množstva (hmotnosti) biologicky rozložiteľných komunálnych odpadov vzniknutých v roku 1995, teda na množstvo najviac 312 700 ton, čo je v prepočte na jedného obyvateľa SR (5 404 555 obyvateľov k 31.3.2012) 57,8 kg/obyvateľ/rok v roku 2015 ukladaných na skládky odpadov.

Biologický rozložiteľný odpad (BIO) predstavuje hlavne dve cesty ako sa môže dostať do telesa skládky odpadov:

- prvá cesta je cez zmesový komunálny odpad, ktorý sa pravidelne zbiera od občanov ako aj podnikateľských subjektov. Tu sa BIO odpad predpokladá ako cca. 25 % hmotnostných z celkovej váhy zmesového komunálneho odpadu. BIO odpad zastupujú najmä odpady z kuchyne a jedál ako aj zo záhrad
- druhá cesta je cez priame skládkovanie BIO odpadov na skládke odpadov, ako je napr. pokosená tráva, konáre, či lístie. Tu predpokladáme 100 % zastúpenie BIO odpadov.

Vzhľadom k tomu, že BIO odpady ukladané na skládkach produkujú skleníkové plyny, najmä metán, je potrebné znižovať podiel ukladaných BIO odpadov na skládkach odpadov.

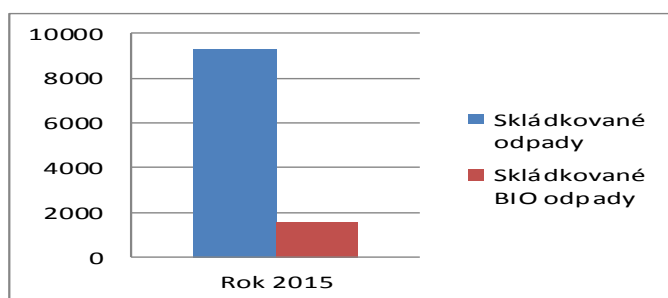
Rok 2010			
Zmesový komunálny odpad (t)	8716,64	25%	2179,16
BIO odpady zneškodňované na skládke (t)		100%	0
BIO odpady zneškodňované na skládke spolu (t)			2179,16
Celkové množstvo skládkovaných odpadov (t)			13231,19
Približný počet obyvateľov obce v roku 2010			32400
Množstvo zneškodnených BIO odpadov na 1 obyvateľa (kg)			67,3
Podiel skládkovaných BIO odpadov z celkového množstva skládkovaných odpadov			16,5%



Komentár [U36]: Údaje o BIO za rok 2010

Pod vplyvom zavedenia zberu a zhodnocovania BIO odpadov na území našej obce predpokladáme do roku 2015 pokles skládkovaných BIO komunálnych odpadov. Tieto sa zhodnotia v kompostárni, domácich kompostéroch, či v bioplynovej stanici. Očakávame aj pokles obsahu BIO odpadov v zmesovom komunálnom odpade z pôvodných cca. 25 % na cca. 20 % v roku 2015.

Rok 2015			
Zmesový komunálny odpad (t)	8000	20%	1600
BIO odpady zneškodňované na skládke (t)		100%	0
BIO odpady zneškodňované na skládke spolu (t)			1600
Celkové množstvo skládkovaných odpadov (t)			9313
Predpokladaný počet obyvateľov obce v roku 2015			32500
Množstvo zneškodnených BIO odpadov na 1 obyvateľa (kg)			49,2
Podiel skládkovaných BIO odpadov z celkového množstva skládkovaných odpadov			17,2%



Komentár [T37]:

Komentár [U38]: Údaje o BIO za rok 2015 - odhad

4.3. Údaje o systéme zberu komunálnych odpadov a drobných stavebných odpadov a o zabezpečovaní triedeného zberu komunálnych odpadov a opatrenia na zvýšenie množstva komunálnych odpadov vyzbieraných v systéme triedeného zberu komunálnych odpadov

Na území obcí funguje nakladanie s vybranými odpadmi nasledovne (v kolónke je uvedená organizácia, ktorá odpad zbiera, aké typy kontajnerov alebo systémov sa na zber používajú a v akej frekvencii):

Obec	Zmesový KO	Papier	Sklo	Plasty	BIO	Elektro	Veľko objemový	Textil	Stavebný	Kovy
Častkov	TS Senica, 140, 240, 1100, 1x14 dní	TS Senica, vrecia, 1xmesiac	TS Senica, vrecia, 1xmesiac	TS Senica, vrecia, 1xmesiac	Občania na vlastných pozemkoch	TS Senica, mobilný zber, 2xrok	TS Senica, zberný dvor Senica, priebežne	Diakonie Broumov, vrecia, 2xrok	TS Senica, zberný dvor Senica, priebežne	TS Senica, vrecia, 1xmesiac
Dojč	TS Senica, 140, 240, 1100, 1x14 dní	Recycling Senica, vrecia, 21xrok	TS Senica, vrecia, 1xmesiac	TS Senica, vrecia, 1xmesiac	Občania na vlastných pozemkoch	TS Senica, mobilný zber, 2xrok	TS Senica, zberný dvor Senica, priebežne	TS Senica, vrecia, 1xrok	TS Senica, zberný dvor Senica, priebežne	TS Senica, vrecia, 1xmesiac
Hlboké	TS Senica, 140, 240, 1100, 1x14 dní	TS Senica, vrecia, 1xmesiac	TS Senica, vrecia, 1xmesiac	TS Senica, vrecia, 1xmesiac	Občania na vlastných pozemkoch	TS Senica, mobilný zber, 2xrok	TS Senica, zberný dvor Senica, priebežne	TS Senica, vrecia, 1xrok	TS Senica, zberný dvor Senica, priebežne	TS Senica, vrecia, 1xmesiac
Hradište pod Vrátnom	TS Senica, vrecia 140, 660, 1100, 1x14 dní	TS Senica, vrecia, 1xmesiac	TS Senica, vrecia, 1xmesiac	TS Senica, vrecia, 1xmesiac	Občania na vlastných pozemkoch	TS Senica, mobilný zber, 2xrok	Obec Cerová, VOK, 2xrok	Diakonie Broumov, Pomocný Anjel, vrecia, kontajnery, 4xrok	Obec Cerová, VOK, 2xrok	TS Senica, vrecia, 1xmesiac
Jablonica	TS Senica, 140, 240, 1100, 1x7 dní a 1x14 dní	Recycling Senica a ZS, VOK, 2xrok	TS Senica, vrecia 1xmesiac a 1100 1x14 dní	TS Senica, vrecia 1xmesiac a 1100 1x14 dní	Občania na vlastných pozemkoch	TS Senica, mobilný zber, 2xrok	Obec Cerová, VOK, 2xrok	Richard Jakuš, kontajnery, priebežne	Obec Cerová, VOK, 2xrok	TS Senica, vrecia 1xmesiac a 1100 1x14 dní

Komentár [T39]: Súčasný nakladanie s odpadmi – je potrebná kontrola z každej obce

Koválov	TS Senica, 140, 240, 1100, 1x14 dní	TS Senica, VOK, podľa potreby	TS Senica, vrecia, 1xmesiac	TS Senica, vrecia, 1xmesiac	Občania na vlastných pozemkoch	TS Senica, mobilný zber, 2xrok	TS Senica, zberný dvor Senica a VOK, priebežne	TS Senica, vrecia, 1xrok	TS Senica, zberný dvor Senica a VOK, priebežne	TS Senica, vrecia, 1xmesiac
Osuské	TS Senica, 140, 240, 1100, 1x14 dní	TS Senica, VOK, podľa potreby	TS Senica, vrecia, 1xmesiac	TS Senica, vrecia, 1xmesiac	Občania na vlastných pozemkoch	TS Senica, mobilný zber, 2xrok	Obec Cerová, VOK, 2xrok	TS Senica, vrecia, 1xrok	Obec Cerová, VOK, 2xrok	TS Senica, vrecia, 1xmesiac
Podbranč	TS Senica, 140, 240, 1100, 1x14 dní	TS Senica, vrecia, 1xmesiac	TS Senica, vrecia, 1xmesiac	TS Senica, vrecia, 1xmesiac	Občania na vlastných pozemkoch	TS Senica, mobilný zber, 2xrok	TS Senica, zberný dvor Senica a VOK, priebežne	TS Senica, vrecia, 1xrok	TS Senica, zberný dvor Senica a VOK, priebežne	TS Senica, vrecia, 1xmesiac
Prietřž	TS Senica, 110, 140, 240, 1100, 1x14 dní	Recycling Senica, VOK, podľa potreby	TS Senica, vrecia, 1xmesiac	TS Senica, vrecia, 1xmesiac	Občania na vlastných pozemkoch	TS Senica, mobilný zber, 2xrok	TS Senica, zberný dvor Senica a VOK, priebežne	TS Senica, vrecia, 1xrok	TS Senica, zberný dvor Senica a VOK, priebežne	TS Senica, vrecia, 1xmesiac
Rohov	TS Senica, vrecia 140, 240, 1100, 1x14 dní	TS Senica, vrecia, 1xmesiac	TS Senica, vrecia, 1xmesiac	TS Senica, vrecia, 1xmesiac	Občania na vlastných pozemkoch	TS Senica, mobilný zber, 2xrok	TS Senica, zberný dvor Senica a VOK, priebežne	Nadácia ECO VOK, 2xrok	TS Senica, zberný dvor Senica a VOK, priebežne	TS Senica, vrecia, 1xmesiac
Rovensko	TS Senica, 110, 140, 240, 1100, 1x14 dní	TS Senica, vrecia, 1xmesiac	TS Senica, vrecia, 1xmesiac	TS Senica, vrecia, 1xmesiac	Občania na vlastných pozemkoch	TS Senica, mobilný zber, 2xrok	TS Senica, zberný dvor Senica a VOK, priebežne	TS Senica, vrecia, 1xrok	TS Senica, zberný dvor Senica a VOK, priebežne	TS Senica, vrecia, 1xmesiac
Senica	TS Senica, 140, 240, 660, 1100,	TS Senica, vrecia, 1100, 1xmesiac	TS Senica, vrecia, 1100, 1xmesiac	TS Senica, vrecia, 1100, 1xmesiac	TS Senica, 120, 33xrok	TS Senica, mobilný zber, 2xrok	TS Senica, zberný dvor Senica, priebežne	TS Senica, Revenge a Richard Jankuš	TS Senica, zberný dvor Senica, priebežne	TS Senica, vrecia, 1100, 1xmesiac a 1x7 dní

	1-3x7 dní, 1x30 dní dní	a 1x7 dní	a 1x7 dní	a 1x7 dní			a 1x30 dní od rodinných domov	vrecia, a zberný dvor, priebežne	a 1x30 dní od rodinných domov	
Smrdáky	TS Senica, 140, 240, 1100, 1x14 dní	TS Senica, Recycling Senica, VOK, 3xrok a 1100 1x14 dní	TS Senica, vrecia 1xmesiac a 1100 1x14 dní	TS Senica, vrecia 1xmesiac a 1100 1x14 dní	Občania na vlastných pozemkoch	TS Senica, mobilný zber, 2xrok	TS Senica, zberný dvor Senica a VOK, priebežne	TS Senica, vrecia a Pomocný Anjel, 1xrok	TS Senica, zberný dvor Senica a VOK, priebežne	TS Senica, vrecia 1xmesiac a 1100 1x14 dní
Sobotišťe	TS Senica, 110, 140, 240, 1100, 1x14 dní	Recycling Senica, VOK, podľa potreby	TS Senica, vrecia, 1xmesiac	TS Senica, vrecia, 1xmesiac	Občania na vlastných pozemkoch	TS Senica, mobilný zber, 2xrok	TS Senica, zberný dvor Senica, priebežne	TS Senica, vrecia, 1xrok	TS Senica, zberný dvor Senica, priebežne	TS Senica, vrecia, 1xmesiac
Šajdíkové Humence	TS Senica, 110, 140, 240, 1100, 1x14 dní	Recycling Senica, VOK, podľa potreby	TS Senica, vrecia, 1xmesiac	TS Senica, vrecia, 1xmesiac	Občania na vlastných pozemkoch	TS Senica, mobilný zber, 2xrok	TS Senica, zberný dvor Senica, priebežne	TS Senica, vrecia, 1xrok	TS Senica, zberný dvor Senica, priebežne	TS Senica, vrecia, 1xmesiac

TS Senica - Technické služby Senica, a.s.

Recycling Senica = RECYCLING SENICA, s.r.o.

ZS – Zberné suroviny a.s.

VOK – veľko objemový kontajner

Komentár [T40]: Vysvetlivky skratiek

4.4. Opatrenia na zabezpečenie informovanosti obyvateľov o triedenom zbere komunálnych odpadov z obalov a o význame značiek na obaloch, ktoré znamenajú, že obal je možné zhodnotiť.

Komentár [T41]: Zo zákona o obaloch

- Komunikácia s obyvateľmi, oznamy v miestnom rozhlase, miestnych novinách, internetovej stránke, či na miestnych úradných tabuliach o triedenom zbere odpadov
- Verejné prednášky a prezentácia systému triedeného zberu odpadov
- Vysvetľovania potreby separácie odpadov z environmentálneho hľadiska
- Vysvetľovanie významu značiek na spotrebiteľských obaloch, ktoré znamenajú, že obal možno zhodnotiť a ktoré je možné vidieť v nasledujúcom obrázku.

GRAFICKÉ ZNAČKY NA OZNAČOVANIE OBALOV

1. Možnosti označenia obalu podľa materiálového zloženia v súlade s osobitným predpisom.')

a)

1

b)

PET

c)

PET 1

2. Ďalšie možnosti označenia obalu podľa materiálového zloženia.

a)



b)



c)



3. Značka, ktorá znamená, že obal po použití treba dať do zbernej nádoby.



5. Smerná časť programu

5.1. Údaje o dostupnosti zariadení na spracovanie komunálnych odpadov a o potrebe ich budovania vrátane návrhov, aké typy spracovateľských zariadení pre komunálny odpad je potrebné vybudovať.

5.1.1. Údaje o dostupnosti zariadení na spracovanie komunálnych odpadov

Zariadenia na zneškodňovanie odpadov (skládky odpadov):

- Technické služby Senica s.r.o. - Jablonica
- Obec Cerová - Cerová
- VEPOS – SKALICA s.r.o. – Mokrý Háj
- VPP Holíč spol. s r.o. - Gbely

Komentár [a42]: Nami známe spoločnosti, ak Vás napadnú, iné, môžeme doplniť.

Zariadenia na zneškodňovanie odpadov (spaľovne odpadov):

- Holcim (Slovensko), a.s. - Rohožník

Zariadenia na zhodnocovanie odpadov (recyklácia, triedenie):

- Technické služby Senica, a.s. – Senica
- Obec Borský Mikuláš
- Obec Borský Svätý Jur
- Recycling Senica, s.r.o. – Senica
- Wanda Senica, s.r.o. – Senica
- BONEKO, a.s. - Holíč
- FEROTECH SLOVAKIA s.r.o. - Vrádište
- Zberné suroviny, a.s. – Skalica, Senica
- Eco – recycling s.r.o. - Holíč
- VEPOS Skalica s.r.o. - Skalica
- TOMMŮ – T, s.r.o. – Skalica
- Mesto Holíč
- Jozef Vanek – Výkup druhotných surovín – Prievaly

Zariadenia na zhodnocovanie odpadov (kompostárne, bioplynové stanice):

- .A.S.A. Zohor, s.r.o. - Zohor

5.1.2. Potreba budovania zariadení na spracovávanie odpadov, vrátane návrhov, aké typy spracovateľských zariadení pre komunálny odpad je potrebné vybudovať.

Úlohou obcí nie je definovať potreby budovania zariadení na spracovávanie odpadov. Táto úloha prislúcha štátu a jeho politike v oblasti smerovania odpadového hospodárstva. Po zedefinovaní smerovania nakladania s odpadmi sa o jednotlivé zariadenia zväčša postará trhoví mechanizmus, najmä prevádzky podnikateľských subjektov, či obecné organizácie.

Komentár [a43]: Jedine obec Jablonica má plán na zberný dvor. Ako náhle to tam však uvedieme, OU POH hneď neschválí a vyžiada si posudzovanie vplyvov na životné prostredie – EIA.

Ak budú obce, prípadne iný subjekt v budúcnosti plánovať nové zariadenia na nakladanie s odpadmi, obce budú účastníkom konania procesu schvaľovania výstavby, či zmeny daného zariadenia, vrátane posudzovania vplyvov na životné prostredie.

5.2. Využitie kampaní, ich počet a charakter na zvyšovanie povedomia obyvateľov v oblasti nakladania s komunálnymi odpadmi, o potrebe triedeného zberu komunálnych odpadov, o prínose jeho zhodnocovania a o negatívach jeho zneškodňovania.

V rámci osvetvy medzi obyvateľmi bude potrebné zvyšovať povedomie obyvateľov v oblasti nakladania s komunálnymi odpadmi, o potrebe triedeného zberu komunálnych odpadov, či o prínose jeho zhodnocovania a negatívach jeho zneškodňovania. Obce sa zaväzujú minimálne jedenkrát do roka využiť kampane a osvetové činnosti vedúce k podporu triedeného zberu a to použitím niektorej z nasledujúcich foriem: letáky, web stránka, semináre, prednášky, obecné noviny, či oznamy na úradných tabuliach.

6. Iné

6.1 Potvrdenie spracovateľa údajov

6.1.1. Meno (názov) spracovateľa programu

Odpadový hospodár s.r.o. – Ing. Tomáš Schabjuk, info@odpadovyhospodar.sk,
www.odpadovyhospodar.sk, 0948 605 300

6.1.2. Potvrdenie správnosti údajov podpisom oprávneného zástupcu

7. PRÍLOHOVÁ ČASŤ

- 7.1. Rozhodnutia správnych orgánov vydané obci vo veci odpadov - žiadne
- 7.2. Protokoly o vykonaných kontrolách vo veciach odpadového hospodárstva
 - Dojč
 - Jablonica